

# CYLINDA SOFT MODÈLE 5042.001



## VERSION STANDARD

Polsterhocker aus Schaumstoff mit Anti-Rutsch Unterseite und abnehmbarem Bezugsstoff.

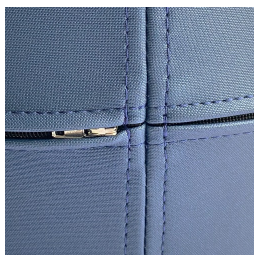
## OPTIONS

- Tissu de revêtement Fleece
- Tissu de couverture WOOL (groupe de prix 3)
- Tissu de couverture PROTEX (groupe de prix 3)

## DONNÉES TECHNIQUES

HAUTEUR DU SIÈGE	36 cm
DIAMÈTRE	40 cm
POIDS	2 kg

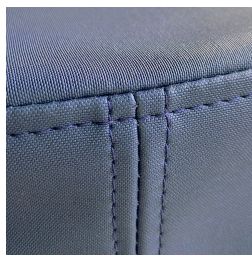
## AVANTAGES/CARACTÉRISTIQUES PARTICULIÈRES



Abnehmbarer Bezugsstoff mit verdecktem Reißverschluss



Durch die Anti-Rutsch Unterseite bleibt der Hocker auch auf glatten Böden an seinem Platz



Langlebige Qualität durch hochwertige Verarbeitung

## PROPRIÉTÉS DES MATÉRIAUX

### FLEECE Groupe de prix 1

100% polyester | retardateur de flamme BS 5852:Part1:1979 (cigarette) | 402 g/m<sup>2</sup> | 100 000 tours Martindale | peluchage 4 | Öko-Tex 100

Vous trouverez notre gamme de matériaux et de couleurs dans l'aperçu des matériaux ASS.



A2S-Furnishing Systems Ltd.  
ASS-Einrichtungssysteme GmbH  
info@ass.de  
WWW.A2S.COM

# CYLINDA SOFT

## MODÈLE 5042.001



### WOOL groupe de prix 3

100% laine | difficilement inflammable selon EN 1021 1&2 | 460 g/m<sup>2</sup> +/-5% | 50.000 tours Martindale | peluchage 4 | testé pour les substances nocives

### PROTEX groupe de prix 3

surface 100% vinyle / tissu 100% polyester | difficilement inflammable selon EN 1021 1&2, DIN 4102 B2 | 685 g/m<sup>2</sup> | 300.000 tours Martindale | pas de peluchage | hydrofuge, antibactérien, antistatique, résistant aux taches, résistant au sang et à l'urine, résistant aux désinfectants