



## VERSION STANDARD

**Remarque :** 1 hauteur de classeur (OH)  $\pm$  38,4 cm

5 HC, 1 porte. 1 étagère fixe en haut, 1 étagère fixe de construction en bas. 1 grande Tidy Box en bas et au choix 2 grandes Tidy Boxes ou 4 petites Tidy Boxes ou 1 grande Tidy Box et 2 petites Tidy Boxes.

## OPTIONS

- Cylindre de plaquettes
- Serrure à barillet à goupilles
- Décors de façade Groupe de prix 1
- Décors de façade Groupe de prix 2

## STANDARD

FEMB level:2017 (Level 3)

GS-zertifiziert gem. DIN EN 15372:2017-02

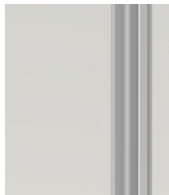
## DONNÉES TECHNIQUES

<b>HAUTEUR DE CAISSON</b>	5 HC
<b>LARGEUR</b>	48 cm
<b>HAUTEUR TOTALE</b>	204 cm
<b>PROFONDEUR</b>	58 cm
<b>NOMBRE D'ÉTAGÈRES FIXES</b>	2
<b>POIDS</b>	64 kg

## AVANTAGES/CARACTÉRISTIQUES PARTICULIÈRES



matériau du plateau en mélaminé avec chants robustes en plastique



Les poignées à hauteur d'armoire, gardent le chemin de fuite libre et sont faciles à saisir à n'importe quelle hauteur.



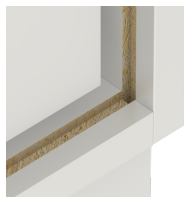
En 3 variantes d'équipement différentes.



Supports d'étagères résistants à l'arrachement



matériau du panneau support difficilement inflammable selon la norme DIN 4102 B1



résistance à la déformation grâce à un panneau arrière de 8 mm d'épaisseur



corps solidement chevillé et collé en usine