



VERSION STANDARD

Corps, panneau de particules 3 plis (E1), mélaminé, très résistant à l'abrasion, avec chants en plastique de 1 mm, épaisseur 19 mm.

Panneau arrière, panneau de particules 3 plis (E1), revêtu de résine de mélamine, hautement résistant à l'abrasion, rainuré sur tout le pourtour, épaisseur 8 mm.

Panneau arrière, panneau de particules 3 plis (E1), mélaminé, très résistant à l'abrasion, rainuré sur tout le pourtour, épaisseur 8 mm.

Tiroirs Façade en panneau de particules 3 plis (E1), mélaminé, très résistant à l'abrasion, avec chants en plastique de 2 mm, épaisseur : 19 mm. Coulisse à sortie totale avec amortisseur de fermeture. Verrouillable, serrure de sécurité avec cylindre interchangeable (pour 1 HC, au choix serrure ou poignée).

Armoire avec socle.

OPTIONS

- Groupe de décors 2
- Décors de façade Groupe de prix 2
- Poignée PG 2
- Serrure à barillet à goupilles
- Réglage du socle
- Socle en acier (argent chromé 9006)

STANDARD

DIN EN 14074, DIN EN 14073-2, DIN EN 14073-3, DIN EN 16121, DIN EN 16122

FEMB level:2017 (Level 3)

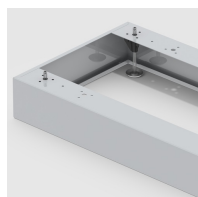
DONNÉES TECHNIQUES

HAUTEUR DE CAISSON	2 HC
LARGEUR	120 cm
HAUTEUR TOTALE	89 cm
PROFONDEUR	42 cm
POIDS	74 kg

AVANTAGES/CARACTÉRISTIQUES PARTICULIÈRES



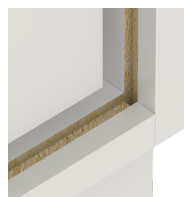
matériau du plateau en mélaminé avec chants robustes en plastique



En option, socle en acier robuste



Tiroirs faciles à manœuvrer, montés sur roulettes, avec amortisseur de fermeture



résistance à la déformation grâce à un panneau arrière de 8 mm d'épaisseur



corps solidement chevillé et collé en usine