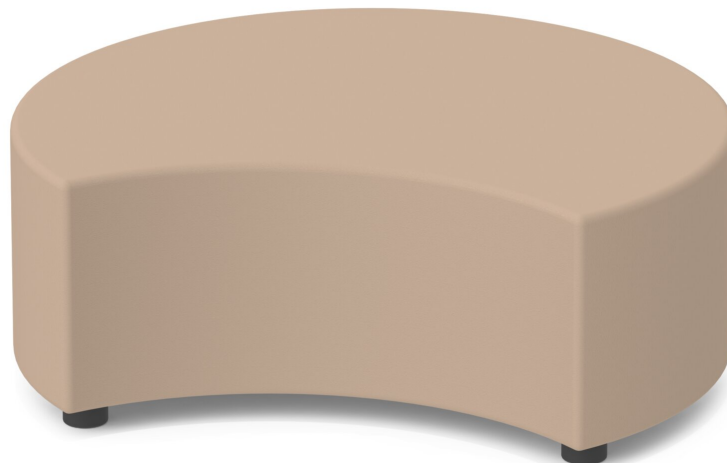


JOYN TABOURET AVEC DÉCOUPE SUR 1 CÔTÉ MODÈLE 5015.030



VERSION STANDARD

Rembouillage en mousse, couleurs du dossier et de l'assise à choisir séparément dans un groupe de tissus. Sous-construction en panneau de particules robuste à 3 couches. Avec protection de sol en plastique.

OPTIONS

- Tissu de couverture WOOL (groupe de prix 3)
- Tissu d'ameublement en CUIR ARTIFICIEL B1 (groupe de prix 4)
- Protections de sol en feutre
- 5015.900 Set Bodenbefestigung, geklebt oder geschraubt

STANDARD

GS-zertifiziert gem. DIN EN 16139, DIN EN 15372

bei Bezugsstoffen B1:

höchste zertifizierte Brandschutzsicherheit nach DIN 66084 P-a (Papierkissentest)

DONNÉES TECHNIQUES

LARGEUR TOTALE	80 cm
LARGEUR DU SIÈGE	80 cm
HAUTEUR TOTALE	30 cm
HAUTEUR DU SIÈGE	30 cm
DIAMÈTRE	80 cm
POIDS	18 kg

Vous trouverez notre gamme de matériaux et de couleurs dans l'aperçu des matériaux ASS.



A2S-Furnishing Systems Ltd.
ASS-Einrichtungssysteme GmbH
info@ass.de
WWW.A2S.COM

JOYN TABOURET AVEC DÉCOUPE SUR 1 CÔTÉ

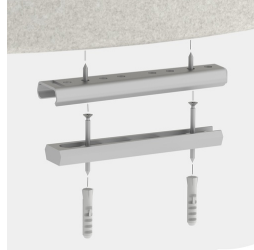
MODÈLE 5015.030



AVANTAGES/CARACTÉRISTIQUES PARTICULIÈRES



En option, protections de sol en feutre avec insert interchangeable



Optional mit geschraubter oder geklebter Bodenbefestigung



Couture rabattue de haute qualité



Multiplés possibilités de combinaison des séries COCOON et JOYN

PROPRIÉTÉS DES MATÉRIAUX

WOOL groupe de prix 3

100% laine | difficilement inflammable selon EN 1021 1&2 | 460 g/m² +/-5% | 50.000 tours Martindale | peluchage 4 | testé pour les substances nocives

PROTEX groupe de prix 3

surface 100% vinyle / tissu 100% polyester | difficilement inflammable selon EN 1021 1&2, DIN 4102 B2 | 685 g/m² | 300.000 tours Martindale | pas de peluchage | hydrofuge, antibactérien, antistatique, résistant aux taches, résistant au sang et à l'urine, résistant aux désinfectants

CUIR ARTIFICIEL B1 Groupe de prix 4

85% PVC, 15% coton tricoté | difficilement inflammable selon EN 1021 1&2, DIN 4102 B1 | poids 780 +/-50 g/m² | 75.000 tours Martindale | pas de peluchage | testé pour les substances nocives | résistant au sang et à l'urine, résistant aux désinfectants

PROTEX B1 Groupe de prix 4

surface 100% vinyle / tissu 100% coton | difficilement inflammable selon EN 1021 1&2, DIN 4102 B1 | 760^g/m² | 300.000 tours Martindale | pas de peluchage

PROPRIÉTÉS PARTICULIÈRES : PERMABLOK3® - protection contre les germes, l'abrasion et les taches : antibactérien, antifongique, protection contre les taches, résistance aux taches de sulfure, protection antifongique - couche support et surface résistantes aux moisissures | résistance aux désinfectants, nettoyage facile - essuyable à l'eau et au savon | surface antistatique

Testé selon : ISO206B02 7/8 résistance aux UV | ISO 18184 & ISO 21702 surface exempte de virus pour réduire le coronavirus | ISO 22196 pour une surface exempte de bactéries | ISO 16000 air intérieur classe d'émission A+

Testé sur : Plastifiants et substances nocives - Exigences relatives aux matériaux des normes sur les jouets EN 71-3 Sécurité des jouets (migration de certains éléments) et 2005/84/CE (phtalates dans les jouets et articles de puériculture)