

# PAGHOLZ® TABOURET PIVOTANT À GAZ MODÈLE 8389



## VERSION STANDARD

Assise PAGHOLZ®, avec forme de coque bidimensionnelle ergonomique. Surface mélaminée et à pores fermés avec une finition résistante aux rayures, aux chocs et à l'abrasion obtenue lors du processus de pressage.

Socle en aluminium, 5 branches avec réglage en continu de la hauteur par vérin à gaz. Colonne tubulaire ronde : 50 mm, revêtement époxy. Avec des pieds en plastique.

## OPTIONS

- Décors d'assise (hêtre, érable, gris-blanc)
- PAGHOLZ® Colour Wood - Groupe de prix 2
- PAGHOLZ® COULEUR WOOD
- Coque multiplex
- Multiplex COULEUR WOOD
- Protections de sol en feutre
- Roulettes, freins en fonction de la charge (H +3 cm)
- Base en aluminium poli

## STANDARD

FEMB level:2017 (Level 3)

DIN EN 1729-1, DIN EN 1729-2, DIN EN 16139

GS-zertifiziert gem. DIN EN 1729-1, DIN EN 1729-2

## CAPACITÉ DE CHARGE

125 kg

## TAILLES

|                         |          |
|-------------------------|----------|
| TAILLE                  | 4-7      |
| LARGEUR DE LA CHAISE    | 63 cm    |
| HAUTEUR DU SIÈGE        | 37-52 cm |
| PROFONDEUR DE LA CHAISE | 63 cm    |
| EMPILABILITÉ            | -        |
| POIDS                   | 5 kg     |

Vous trouverez notre gamme de matériaux et de couleurs dans l'aperçu des matériaux ASS.



A2S-Furnishing Systems Ltd.  
ASS-Einrichtungssysteme GmbH  
info@ass.de  
WWW.A2S.COM

# PAGHOLZ® TABOURET PIVOTANT À GAZ MODÈLE 8389



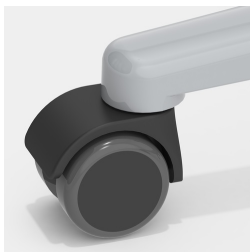
## AVANTAGES/CARACTÉRISTIQUES PARTICULIÈRES



PAGHOLZ® issu de la sylviculture durable



Réglage de la hauteur par ressort à gaz de sécurité



En option, avec des roulettes freinées en fonction de la charge.



Coque indestructible en PAGHOLZ®, résistante aux rayures, aux chocs et aux flammes.



Base en aluminium absolument robuste