

# TABLE D'EXTENSION D'ANGLE 90°, MÉTAL DÉMONTABLE (180X130)

MODÈLE 2033.188



## VERSION STANDARD

Plateau de table, panneau de particules 3 plis (E1), mélaminé, très résistant à l'abrasion, avec chant en plastique de 3 mm, épaisseur : 25 mm. Les indications relatives aux hauteurs de table se réfèrent à une épaisseur de plateau de 25 mm.

Châssis à 4 pieds, parties latérales en tube rond : 40/2 mm, châssis en tube carré arrondi : 40/20/2 mm. Piétement démontable, revêtement époxy, avec protection de sol en plastique avec compensation de niveau.

Forme du plateau : angle de 90° à gauche

## OPTIONS

- Décors de table groupe de prix 2
- Plateau de table HPL collé
- Plateau de table avec rayon d'angle de 40 mm
- Passe-câbles, Ø 80 mm
- Passe-câbles, Ø 90 mm
- Guide-câbles en fil de fer
- Support pour unité centrale
- Tôle d'insertion pour support d'unité centrale
- Protections de sol en feutre
- Conduit de câbles
- Serre-câble Ø 38-40 mm
- Prise à 6 voies avec mise à la terre
- Cadre de table chromé
- Réglage de la hauteur 10 cm
- Sans parties latérales

## STANDARD

GS-zertifiziert gem. DIN EN 1729-1, DIN EN 1729-2, DIN EN 15372

FEMB level:2017 (Level 3)

Vous trouverez notre gamme de matériaux et de couleurs dans l'aperçu des matériaux ASS.



A2S-Furnishing Systems Ltd.  
ASS-Einrichtungssysteme GmbH  
info@ass.de  
WWW.A2S.COM

# TABLE D'EXTENSION D'ANGLE 90°, MÉTAL DÉMONTABLE (180X130)

MODÈLE 2033.188



## TAILLES

LARGEUR DE LA TABLE	180 cm	180 cm
HAUTEUR DE LA TABLE	72 cm	75 cm
PROFONDEUR DE LA TABLE	80 cm	80 cm
COTE DE PLAN	180x130 cm	180x130 cm
COTE D'APPROCHE	80 cm	80 cm
EMPILABILITÉ	-	-
NOMBRE DE PLACES ASSISES	1	1
POIDS	40 kg	40 kg

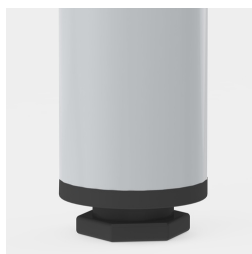
## AVANTAGES/CARACTÉRISTIQUES PARTICULIÈRES



Plateau de table mélaminé avec bord en plastique robuste



En option, plateau de table avec rayon d'angle de 40 mm



la protection de sol avec compensation de niveau compense les inégalités du sol