

# TABLE PLIANTE (160X80 CM) MODÈLE 3920.168



## VERSION STANDARD

Piètement à colonne centrale avec double tube, parties latérales en tube rond : 30/2 mm, rabattables, y compris protections en caoutchouc dur pour l'empilage. Châssis en aluminium biseauté sous le plateau de table, anodisé naturel. Piètement revêtu de résine époxy, avec protections de sol en plastique.

Plateau de table, panneau de particules, HPL encollé, très résistant à l'abrasion, avec chant en plastique de 3 mm, épaisseur : 25 mm

Remarque : les indications de hauteur de table se réfèrent à une épaisseur de plateau de 25 mm.

Remarque : pour le cadre en bois massif en option, plateau de table en panneau de particules 3 couches (E1), revêtement en résine mélaminée

## OPTIONS

- Décors de table groupe de prix 2
- Plateau de table avec bord ASSODUR®
- Colle bombée
- Huisserie en bois massif, en retrait (pour panneau de particules à revêtement direct)
- Plateau de table HPL collé
- Protections de sol en feutre
- Cadre de table chromé

## STANDARD

GS-zertifiziert gem. DIN EN 15372

FEMB level:2017 (Level 3)

## TAILLES

LARGEUR DE LA TABLE	160 cm	160 cm
HAUTEUR DE LA TABLE	72 cm	75 cm
PROFONDEUR DE LA TABLE	80 cm	80 cm
EMPILABILITÉ	16 pcs.	16 pcs.
NOMBRE DE PLACES ASSISES	4	4
POIDS	32 kg	33 kg

Vous trouverez notre gamme de matériaux et de couleurs dans l'aperçu des matériaux ASS.



A2S-Furnishing Systems Ltd.  
ASS-Einrichtungssysteme GmbH  
info@ass.de  
WWW.A2S.COM

# TABLE PLIANTE (160X80 CM) MODÈLE 3920.168



## AVANTAGES/CARACTÉRISTIQUES PARTICULIÈRES



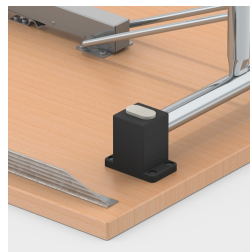
Plateau de table mélaminé avec bord en plastique robuste



En option, plateau de table mélaminé avec bord en bois massif



En option avec huisserie en bois massif en retrait



les protections d'empilage protègent le plateau de table des rayures



Plateau de table mélaminé en option avec bord ASSODUR®.



Pieds de table faciles à replier



Jusqu'à 16 tables empilables