

TABLE PLIANTE (120X60 CM) MODÈLE 3920.126



VERSION STANDARD

Piètement à colonne centrale avec double tube, parties latérales en tube rond : 30/2 mm, rabattables, y compris protections en caoutchouc dur pour l'empilage. Châssis en aluminium biseauté sous le plateau de table, anodisé naturel. Piètement revêtu de résine époxy, avec protections de sol en plastique.

Plateau de table, panneau de particules 3 plis (E1), mélaminé, très résistant à l'abrasion, avec chant en plastique de 3 mm, épaisseur : 25 mm. Les indications relatives aux hauteurs de table se réfèrent à une épaisseur de plateau de 25 mm.

OPTIONS

- Décors de table groupe de prix 2
- Plateau de table HPL collé
- Plateau de table avec bord ASSODUR®
- Plateau collé avec bord en bois massif couronnement à colle unique
- Huisserie en bois massif, en retrait (pour panneau de particules à revêtement direct)
- Protections de sol en feutre
- Cadre de table chromé

STANDARD

GS-zertifiziert gem. DIN EN 15372

FEMB level:2017 (Level 3)

TAILLES

LARGEUR DE LA TABLE	120 cm	120 cm
HAUTEUR DE LA TABLE	72 cm	72 cm
PROFONDEUR DE LA TABLE	60 cm	60 cm
EMPLABILITÉ	16 pcs.	16 pcs.
NOMBRE DE PLACES ASSISES	2	2
POIDS	22 kg	22 kg

Vous trouverez notre gamme de matériaux et de couleurs dans l'aperçu des matériaux ASS.



A2S-Furnishing Systems Ltd.
ASS-Einrichtungssysteme GmbH
info@ass.de
WWW.A2S.COM

TABLE PLIANTE (120X60 CM) MODÈLE 3920.126



AVANTAGES/CARACTÉRISTIQUES PARTICULIÈRES



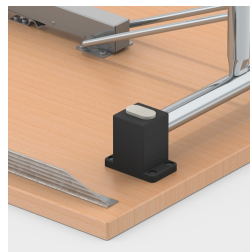
Plateau de table mélaminé avec bord en plastique robuste



En option, plateau de table mélaminé avec bord en bois massif



En option avec huisserie en bois massif en retrait



les protections d'empilage protègent le plateau de table des rayures



Plateau de table mélaminé en option avec bord ASSODUR®.



Pieds de table faciles à replier



Jusqu'à 16 tables empilables