

TABLE PLIANTE À 4 PIEDS (180X90 CM) MODÈLE 3930.189



VERSION STANDARD

Piètement à 4 branches, tube rond : 40/2 mm, rabattable, y compris protections en caoutchouc dur pour les piles. Châssis en aluminium biseauté sous le plateau de table, anodisé naturel. Piètement revêtu de résine époxy, avec protège-sol en plastique avec compensation de niveau. Plateau de table, panneau de particules, HPL encollé, très résistant à l'abrasion, avec chant en plastique de 3 mm, épaisseur : 25 mm

Remarque : les indications de hauteur de table se réfèrent à une épaisseur de plateau de 25 mm.

Remarque : pour le cadre en bois massif en option, plateau de table en panneau de particules 3 couches (E1), revêtement en résine mélaminée

OPTIONS

- Décors de table groupe de prix 2
- Colle bombée
- Huisserie en bois massif, en retrait (pour panneau de particules à revêtement direct)
- Plateau de table HPL collé
- Protections de sol en feutre
- Protections de sol en téflon
- Cadre de table chromé

STANDARD

GS-zertifiziert gem. DIN EN 15372

FEMB level:2017 (Level 3)

TAILLES

| | | |
|--------------------------|---------|---------|
| LARGEUR DE LA TABLE | 180 cm | 180 cm |
| HAUTEUR DE LA TABLE | 72 cm | 75 cm |
| PROFONDEUR DE LA TABLE | 90 cm | 90 cm |
| EMPILABILITÉ | 16 pcs. | 16 pcs. |
| NOMBRE DE PLACES ASSISES | 6 | 6 |
| POIDS | 41 kg | 41 kg |

Vous trouverez notre gamme de matériaux et de couleurs dans l'aperçu des matériaux ASS.



A2S-Furnishing Systems Ltd.
ASS-Einrichtungssysteme GmbH
info@ass.de
WWW.A2S.COM

TABLE PLIANTE À 4 PIEDS (180X90 CM) MODÈLE 3930.189



AVANTAGES/CARACTÉRISTIQUES PARTICULIÈRES



Plateau de table mélaminé
avec bord en plastique robuste



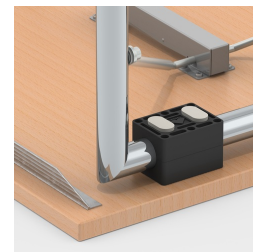
En option, plateau de table
mélaminé avec bord en bois
massif



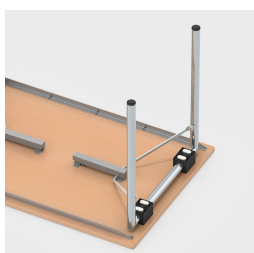
En option avec huisserie en
bois massif en retrait



Protection de sol avec
compensation de niveau :
compense les inégalités du sol



les protections d'empilage
protègent le plateau de table
des rayures



Pieds de table faciles à replier



Jusqu'à 16 tables empilables