

ARMOIRE À PORTES BATTANTES (P 44 CM) MODÈLE 4441.920



VERSION STANDARD

Corps, panneau de particules 3 plis (E1), mélaminé, très résistant à l'abrasion, avec chants en plastique de 1 mm, épaisseur 19 mm.

Panneau arrière, panneau de particules 3 plis (E1), revêtu de résine de mélamine, hautement résistant à l'abrasion, rainuré sur tout le pourtour, épaisseur 8 mm.

Panneau arrière, panneau de particules 3 plis (E1), mélaminé, très résistant à l'abrasion, rainuré sur tout le pourtour, épaisseur 8 mm.

Portes, panneau de particules 3 plis (E1), mélaminé, très résistant à l'abrasion, avec chant en plastique de 2 mm, épaisseur 19 mm.

Poignée courbe chromée mate

Remarque : 1 hauteur de classeur (OH) \pm 38,4 cm

Armoire avec socle.

OPTIONS

- Groupe de décors 2
- Décors de façade Groupe de prix 2
- façade HPL encollée
- Roulettes pour base d'armoire
- Tablette (supplémentaire)
- Poignée PG 2
- Réglage du socle
- Socle en acier (argent chromé 9006)

STANDARD

DIN EN 14074, DIN EN 14073-2, DIN EN 14073-3, DIN EN 16121, DIN EN 16122

FEMB level:2017 (Level 3)

Vous trouverez notre gamme de matériaux et de couleurs dans l'aperçu des matériaux ASS.



A2S-Furnishing Systems Ltd.
ASS-Einrichtungssysteme GmbH
info@ass.de
WWW.A2S.COM

ARMOIRE À PORTES BATTANTES (P 44 CM) MODÈLE 4441.920



DONNÉES TECHNIQUES

HAUTEUR DE CAISSON	2 HC
LARGEUR	100 cm
HAUTEUR TOTALE	89 cm
HAUTEUR DE L'ARMOIRE SUPÉRIEURE COMBINÉE	77 cm
PROFONDEUR	44 cm
NOMBRE DE COMPARTIMENTS	4
NOMBRE D'ÉTAGÈRES RÉGLABLES	2
POIDS	51 kg

AVANTAGES/CARACTÉRISTIQUES PARTICULIÈRES



matériau du plateau en mélaminé avec chants robustes en plastique



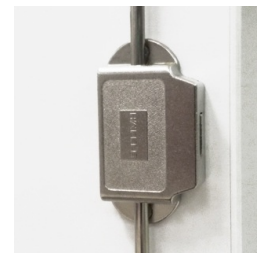
1 armoire OH avec poignée ou serrure



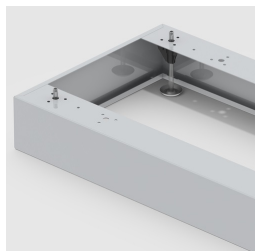
Paumelles métalliques à boîtier avec angle d'ouverture de 240



Supports d'étagères résistants à l'arrachement



Barre de verrouillage de haute qualité



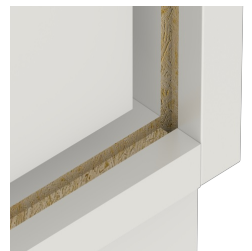
En option, socle en acier robuste



Mobile sur 4 roulettes dont 2 avec freins



corps solidement chevillé et collé en usine



résistance à la déformation grâce à un panneau arrière de 8 mm d'épaisseur