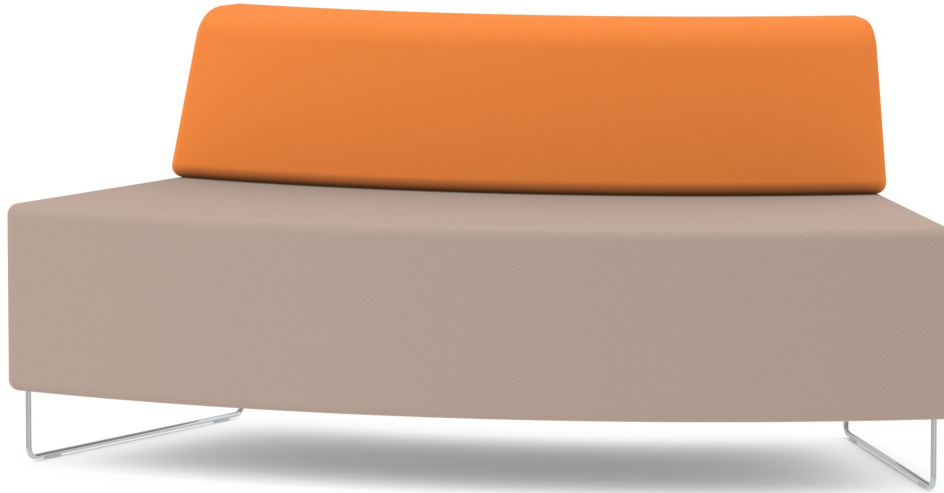


MODULA BANC CONVEXE À 45° AVEC DOSSIER MODÈLE 9384.245



VERSION STANDARD

Rembourrage en mousse, les couleurs du dossier et de l'assise peuvent être choisies séparément dans un groupe de tissus. Structure de base en panneaux de particules robustes à trois couches. Socle robuste à patins avec protection de sol en plastique, peint par poudrage en RAL 9006 de série. Peut être associé à d'autres éléments DOMINO.

OPTIONS

- Tissus de groupe de prix 2
- Tissus de groupe de prix 3
- Tissus de groupe de prix 4
- Cadre chromé
- 9384.904 Set Bodenbefestigung, geklebt oder geschraubt

STANDARD

FEMB level:2017 (Level 3)

GS-zertifiziert gem. DIN EN 16139, DIN EN 1023-1, DIN EN 1023-2, DIN EN 16121, DIN EN 15372

bei Bezugsstoffen B1:

höchste zertifizierte Brandschutzsicherheit nach DIN 66084 P-a (Papierkissentest)

DONNÉES TECHNIQUES

LARGEUR TOTALE	161 cm
HAUTEUR TOTALE	75 cm
HAUTEUR DU SIÈGE	45 cm
PROFONDEUR TOTALE	69 cm
PROFONDEUR DU SIÈGE	49 cm
POIDS	37 kg

Vous trouverez notre gamme de matériaux et de couleurs dans l'aperçu des matériaux ASS.



A2S-Furnishing Systems Ltd.
ASS-Einrichtungssysteme GmbH
info@ass.de
WWW.A2S.COM

MODULA BANC CONVEXE À 45° AVEC DOSSIER MODÈLE 9384.245



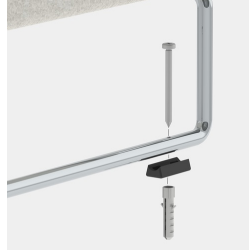
AVANTAGES/CARACTÉRISTIQUES PARTICULIÈRES



Base robuste à patins, chromée en option



Qualité durable grâce à une fabrication de haute qualité



Optional mit geschraubter oder geklebter Bodenbefestigung



Extensible individuellement avec MAZE et les éléments d'assise droits DOMINO



Peut être combiné avec les séries CYLINDA, BLOC ainsi que COMBI

PROPRIÉTÉS DES MATÉRIAUX

INTENSIVE Groupe de prix 1

100% polyester | difficilement inflammable selon EN 1021 1&2 | 250 g/m² +/-5% | 100.000 tours Martindale | peluchage 5 | ÖKO-Tex 100

SKANDIA groupe de prix 1

100% polyester | difficilement inflammable selon EN 1021 1 | 245 g/m² +/-5% | 70.000 tours Martindale | peluchage 4-5 | ÖKO-Tex 100

FLEECE Groupe de prix 1

100% polyester | retardateur de flamme BS 5852:Part1:1979 (cigarette) | 402 g/m² | 100 000 tours Martindale | peluchage 4 | Öko-Tex 100

TAFF B1 groupe de prix 2

100% polyester | difficilement inflammable selon EN 1021 1&2, DIN 4102 B1 | 260 g/m² +/-5% | 70.000 tours Martindale | peluchage 5 | ÖKO-Tex 100

WOOL groupe de prix 3

100% laine | difficilement inflammable selon EN 1021 1&2 | 460 g/m² +/-5% | 50.000 tours Martindale | peluchage 4 | testé pour les substances nocives

PROTEX groupe de prix 3

surface 100% vinyle / tissu 100% polyester | difficilement inflammable selon EN 1021 1&2, DIN 4102 B2 | 685 g/m² | 300.000 tours Martindale | pas de peluchage | hydrofuge, antibactérien, antistatique, résistant aux taches, résistant au sang et à l'urine, résistant aux désinfectants

CUIR ARTIFICIEL Groupe de prix 3

surface 100% polyuréthane/ tissu 65% polyester, 35% coton | difficilement inflammable selon EN 1021-1 | 435 g/m² +/-10% | 100.000 tours Martindale | non pelucheux | testé pour les substances nocives

CUIR ARTIFICIEL B1 Groupe de prix 4

85% PVC, 15% coton tricoté | difficilement inflammable selon EN 1021 1&2, DIN 4102 B1 | poids 780 +/-50 g/m² | 75.000 tours Martindale | pas de peluchage | testé pour les substances nocives | résistant au sang et à l'urine, résistant aux désinfectants

PROTEX B1 Groupe de prix 4

surface 100% vinyle / tissu 100% coton | difficilement inflammable selon EN 1021 1&2, DIN 4102 B1 | 760 g/m² | 300.000 tours Martindale | pas de peluchage

PROPRIÉTÉS PARTICULIÈRES : PERMABLOK3® - protection contre les germes, l'abrasion et les taches : antibactérien, antifongique, protection contre les taches, résistance aux taches de soufre, protection antifongique - couche support et surface résistantes aux moisissures | résistance aux désinfectants, nettoyage facile - essuyable à l'eau et au savon | surface antistatique

Testé selon : ISO206B02 7/8 résistance aux UV | ISO 18184 & ISO 21702 surface exempte de virus pour réduire le coronavirus | ISO 22196 pour une surface exempte de bactéries | ISO 16000 air intérieur classe d'émission A+

Testé sur : Plastifiants et substances nocives - Exigences relatives aux matériaux des normes sur les jouets EN 71-3 Sécurité des jouets (migration de certains éléments) et 2005/84/CE (phtalates dans les jouets et articles de puériculture)