

TABLE À 4 PIEDS, MÉTAL SOUDÉ (160X80 CM) MODÈLE 1005.168



VERSION STANDARD

Plateau de table, panneau de particules 3 plis (E1), mélaminé, très résistant à l'abrasion, avec chant en plastique de 3 mm, épaisseur : 25 mm. Les indications relatives aux hauteurs de table se réfèrent à une épaisseur de plateau de 25 mm.

Piètement à 4 pieds, parties latérales en tube rond : 40/2 mm, châssis en tube carré soudé et arrondi : 40/20/2 mm. Piètement revêtu de résine époxy, avec protection de sol en plastique avec compensation de niveau.

Forme du plateau : semi-circulaire

OPTIONS

- Décors de table groupe de prix 2
- Plateau de table HPL collé
- Protections de sol en feutre
- Protections de sol en téflon
- Roulette fixe
- Cadre de table chromé
- Réglage de la hauteur 3-7
- Conduit de câbles
- Serre-câble Ø 38-40 mm
- Prise à 6 voies avec mise à la terre

STANDARD

GS-zertifiziert gem. DIN EN 1729-1, DIN EN 1729-2, DIN EN 15372

FEMB level:2017 (Level 3)

TAILLES

TAILLE	3	4	5	6	7	72 cm	75 cm
LARGEUR DE LA TABLE	160 cm	160 cm	160 cm	160 cm	160 cm	160 cm	160 cm
HAUTEUR DE LA TABLE	58 cm	64 cm	70 cm	76 cm	82 cm	72 cm	75 cm
PROFONDEUR DE LA TABLE	80 cm	80 cm	80 cm	80 cm	80 cm	80 cm	80 cm
EMPILABILITÉ	-	-	-	-	-	-	-
NOMBRE DE PLACES ASSISES	2	2	2	2	2	2	2
POIDS	26 kg	27 kg	27 kg	28 kg	29 kg	28 kg	28 kg

Vous trouverez notre gamme de matériaux et de couleurs dans l'aperçu des matériaux ASS.



A2S-Furnishing Systems Ltd.
ASS-Einrichtungssysteme GmbH
info@ass.de
WWW.A2S.COM

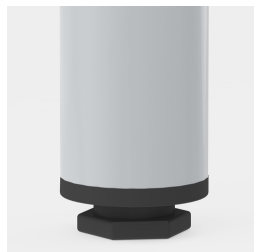
TABLE À 4 PIEDS, MÉTAL SOUDÉ (160X80 CM) MODÈLE 1005.168



AVANTAGES/CARACTÉRISTIQUES PARTICULIÈRES



Plateau de table mélaminé
avec bord en plastique robuste



la protection de sol avec
compensation de niveau
compense les inégalités du sol



En option, châssis mobile grâce
à 2 roulettes fixes