

# TABLE À 4 PIEDS, MÉTAL SOUDÉ (120X70 CM) MODÈLE 1001.127



## VERSION STANDARD

Plateau de table, panneau de particules 3 plis (E1), mélaminé, très résistant à l'abrasion, avec chant en plastique de 3 mm, épaisseur : 25 mm. Les indications relatives aux hauteurs de table se réfèrent à une épaisseur de plateau de 25 mm.

Piètement à 4 pieds, parties latérales en tube rond : 40/2 mm, châssis en tube carré soudé et arrondi : 40/20/2 mm. Piètement revêtu de résine époxy, avec protection de sol en plastique avec compensation de niveau.

Forme du plateau : rectangulaire

## OPTIONS

- Décors de table groupe de prix 2
- Plateau de table avec bord ASSODUR®
- Plateau de table HPL collé
- Plateau de table compact 12 mm
- Plateau de table avec rayon d'angle de 40 mm
- Passe-câbles, Ø 80 mm
- Passe-câbles, Ø 90 mm
- Guide-câbles en fil de fer
- Protections de sol en feutre
- Protections de sol en téflon
- Roulette fixe
- Cadre de table chromé
- Réglage de la hauteur 3-7
- Support pour unité centrale
- Tôle d'insertion pour support d'unité centrale
- Conduit de câbles
- Serre-câble Ø 38-40 mm
- Prise à 6 voies avec mise à la terre

## STANDARD

GS-zertifiziert gem. DIN EN 1729-1, DIN EN 1729-2, DIN EN 15372

FEMB level:2017 (Level 3)

Vous trouverez notre gamme de matériaux et de couleurs dans l'aperçu des matériaux ASS.



A2S-Furnishing Systems Ltd.  
ASS-Einrichtungssysteme GmbH  
info@ass.de  
WWW.A2S.COM

# TABLE À 4 PIEDS, MÉTAL SOUDÉ (120X70 CM) MODÈLE 1001.127



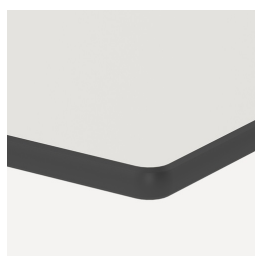
## TAILLES

|                          |        |        |        |        |        |        |        |
|--------------------------|--------|--------|--------|--------|--------|--------|--------|
| TAILLE                   | 3      | 4      | 5      | 6      | 7      | 72 cm  | 75 cm  |
| LARGEUR DE LA TABLE      | 120 cm | 120 cm | 120 cm | 120 cm | 120 cm | 120 cm | 120 cm |
| HAUTEUR DE LA TABLE      | 58 cm  | 64 cm  | 70 cm  | 76 cm  | 82 cm  | 72 cm  | 75 cm  |
| PROFONDEUR DE LA TABLE   | 70 cm  | 70 cm  | 70 cm  | 70 cm  | 70 cm  | 70 cm  | 70 cm  |
| EMPILABILITÉ             | -      | -      | -      | -      | -      | -      | -      |
| NOMBRE DE PLACES ASSISES | 1      | 1      | 1      | 1      | 1      | 1      | 1      |
| POIDS                    | 21 kg  | 22 kg  | 22 kg  | 23 kg  | 24 kg  | 23 kg  | 23 kg  |

## AVANTAGES/CARACTÉRISTIQUES PARTICULIÈRES



Plateau de table mélaminé avec bord en plastique robuste



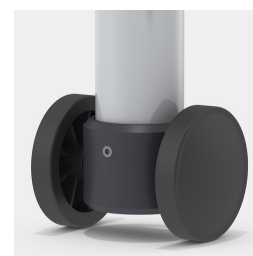
Plateau compact en option comme plateau de table



En option, plateau de table avec rayon d'angle de 40 mm



la protection de sol avec compensation de niveau compense les inégalités du sol



En option, châssis mobile grâce à 2 roulettes fixes



Plateau de table mélaminé en option avec bord ASSODUR®.