

TABLE MONOCOLONNE (90X70 CM) MODÈLE 7616.097



VERSION STANDARD

Plateau de table, panneau de particules 3 plis (E1), mélaminé, très résistant à l'abrasion, avec chant en plastique de 3 mm, épaisseur : 25 mm. Les indications relatives aux hauteurs de table se réfèrent à une épaisseur de plateau de 25 mm.

Plateau de table, tôle d'acier : 3,0 mm.

Colonne de table, réglable en hauteur pneumatiquement, carrée : 67 x 67 mm. Réglage en hauteur au moyen d'un déclencheur manuel de sécurité sous le plateau de table. Colonne de table revêtue de résine époxy.

Piètement Piètement, 4 branches, revêtement époxy, avec 4 roulettes pivotantes doubles à revêtement en caoutchouc et blocage total.

Forme du plateau : en tonneau

OPTIONS

- Décors de table groupe de prix 2
- Plateau de table compact 12 mm
- Panneau frontal en tôle d'acier perforée
- Plateau de table HPL collé
- Coulisse pour casier de valeur verrouillable

STANDARD

GS-zertifiziert gem. DIN EN 15372

FEMB level:2017 (Level 3)

TAILLES

LARGEUR DE LA TABLE	90 cm
HAUTEUR DE LA TABLE	70-110 cm
PROFONDEUR DE LA TABLE	70 cm
EMPILABILITÉ	-
NOMBRE DE PLACES ASSISES	1
POIDS	19 kg

Vous trouverez notre gamme de matériaux et de couleurs dans l'aperçu des matériaux ASS.



A2S-Furnishing Systems Ltd.
ASS-Einrichtungssysteme GmbH
info@ass.de
WWW.A2S.COM

TABLE MONOCOLONNE (90X70 CM) MODÈLE 7616.097



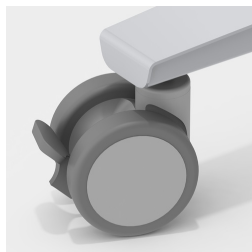
AVANTAGES/CARACTÉRISTIQUES PARTICULIÈRES



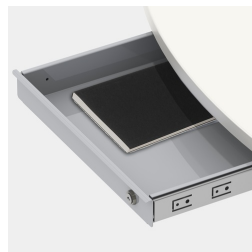
Plateau de table mélaminé
avec bord en plastique robuste



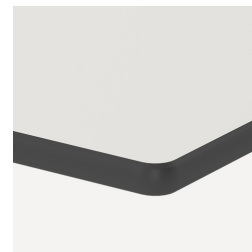
Le déclencheur manuel de
sécurité empêche le
déclenchement involontaire du
réglage de la hauteur



4 roulettes pivotantes doubles
robustes avec blocage total
inclus



En option, tiroir pour casier de
valeur en acier verrouillable



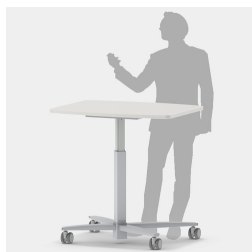
Plateau compact en option
comme plateau de table



Cache frontal en tôle perforée
inclus



Hauteur réglable en continu de
70 à 110 cm



Peut également être utilisé
comme pupitre mobile