



VERSION STANDARD

Rehausse pour armoire de couloir

Matériau Corps, socle et fonds en panneaux de particules 3 plis (E1), revêtus de résine mélamine, épaisseur 19 mm. Couche médiane B1 selon DIN 4102. Corps et fonds avec chants en plastique de 1 mm, portes avec chants en plastique de 2 mm. Porte revêtue de HPL des deux côtés, donc particulièrement résistante aux rayures. Porte avec poignée en aluminium sur toute la longueur, couleur argent. Version en décor blanc : difficilement inflammable pour une utilisation dans des lieux publics.

Remarque : 1 hauteur de classeur (OH) \pm 38,4 cm

OPTIONS

- Décors de façade Groupe de prix 1
- Décors de façade Groupe de prix 2

STANDARD

FEMB level:2017 (Level 3)

GS-zertifiziert gem. DIN EN 15372:2017-02

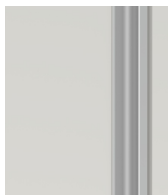
DONNÉES TECHNIQUES

HAUTEUR DE CAISSON	1 HC
LARGEUR	36 cm
HAUTEUR DE L'ARMOIRE SUPÉRIEURE	40 cm
PROFONDEUR	58 cm
NOMBRE D'ÉTAGÈRES RÉGLABLES	0
NOMBRE D'ÉTAGÈRES FIXES	0
POIDS	14 kg

AVANTAGES/CARACTÉRISTIQUES PARTICULIÈRES



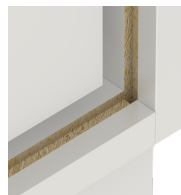
matériau du plateau en mélaminé avec chants robustes en plastique



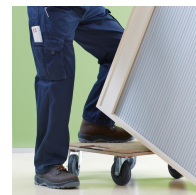
Les poignées à hauteur d'armoire, gardent le chemin de fuite libre et sont faciles à saisir à n'importe quelle hauteur.



matériau du panneau support difficilement inflammable selon la norme DIN 4102 B1



résistance à la déformation grâce à un panneau arrière de 8 mm d'épaisseur



corps solidement chevillé et collé en usine

