



## VERSION STANDARD

Corps, panneau de particules 3 plis (E1), mélaminé, très résistant à l'abrasion, avec chants en plastique de 1 mm, épaisseur 19 mm.

Panneau arrière, panneau de particules 3 plis (E1), revêtu de résine de mélamine, hautement résistant à l'abrasion, rainuré sur tout le pourtour, épaisseur 8 mm.

Panneau arrière, panneau de particules 3 plis (E1), mélaminé, très résistant à l'abrasion, rainuré sur tout le pourtour, épaisseur 8 mm.

Armoire avec socle.

Matériau caisson, plinthe et portes en panneau de particules 3 couches (E1), mélaminé, épaisseur du matériau 19 mm. Caisson et tablettes avec bord en plastique de 1 mm, portes avec bord en plastique de 2 mm.

Avec tringle à vêtements.

**Remarque :** 1 hauteur de classeur (OH)  $\pm$  38,4 cm

2 portes sans panneau central, avec 1 étagère à chapeau, verrouillable d'un côté.

## OPTIONS

- Groupe de décors 2
- Décors de façade Groupe de prix 2
- façade HPL encollée
- Tablette (supplémentaire)
- Poignée PG 2
- Réglage du socle
- Socle en acier (argent chromé 9006)

## STANDARD

FEMB level:2017 (Level 3)

DIN EN 14074, DIN EN 14073-2, DIN EN 14073-3, DIN EN 16121, DIN EN 16122

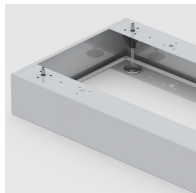
## DONNÉES TECHNIQUES

|                                |        |
|--------------------------------|--------|
| <b>HAUTEUR DE CAISSON</b>      | 5 HC   |
| <b>LARGEUR</b>                 | 100 cm |
| <b>HAUTEUR TOTALE</b>          | 204 cm |
| <b>PROFONDEUR</b>              | 60 cm  |
| <b>NOMBRE D'ÉTAGÈRES FIXES</b> | 1      |
| <b>POIDS</b>                   | 106 kg |

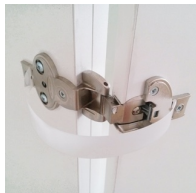
## AVANTAGES/CARACTÉRISTIQUES PARTICULIÈRES



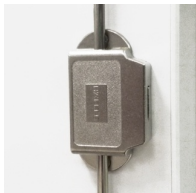
matériau du plateau en mélaminé avec chants robustes en plastique



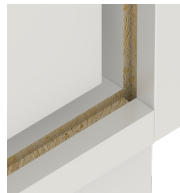
En option, socle en acier robuste



Bande de protection des vêtements inclus



Barre de verrouillage de haute qualité



résistance à la déformation grâce à un panneau arrière de 8 mm d'épaisseur



corps solidement chevillé et collé en usine