



VERSION STANDARD

Corps, panneau de particules 3 plis (E1), mélaminé, très résistant à l'abrasion, avec chants en plastique de 1 mm, épaisseur 19 mm.

Panneau arrière, panneau de particules 3 plis (E1), revêtu de résine de mélamine, hautement résistant à l'abrasion, rainuré sur tout le pourtour, épaisseur 8 mm.

Panneau arrière, panneau de particules 3 plis (E1), mélaminé, très résistant à l'abrasion, rainuré sur tout le pourtour, épaisseur 8 mm.

Armoire avec socle.

Étagère avec côté central pour les cartables.

OPTIONS

- Groupe de décors 2
- Réglage du socle
- avec poignées latérales
- Roulettes pour base d'armoire
- Socle en acier (argent chromé 9006)

STANDARD

FEMB level:2017 (Level 3)

GS-zertifiziert gem. DIN EN 16121:2017-12, DIN EN 16122:2012-10

DONNÉES TECHNIQUES

| | |
|--|-------------|
| HAUTEUR DE CAISSON | HC |
| LARGEUR | 104 cm |
| HAUTEUR TOTALE | 176 cm |
| PROFONDEUR | 48 cm |
| DIMENSIONS INTÉRIEUR D'ÉTAGÈRES | 53x32x46 cm |
| NOMBRE DE COMPARTIMENTS | 9 |
| NOMBRE D'ÉTAGÈRES FIXES | 6 |
| POIDS | 57 kg |

AVANTAGES/CARACTÉRISTIQUES PARTICULIÈRES



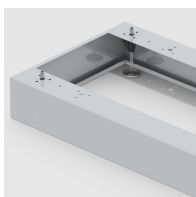
matériau du plateau en mélaminé avec chamfrons robustes en plastique



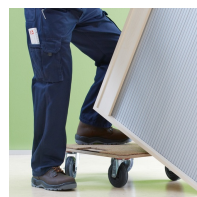
Mobile sur 4 roulettes dont 2 avec freins



Compartiments adaptés aux cartables.



En option, socle en acier robuste



corps solidement chevillé et collé en usine