



## VERSION STANDARD

Corps, panneau de particules 3 plis (E1), mélaminé, très résistant à l'abrasion, avec chants en plastique de 1 mm, épaisseur 19 mm.

Panneau arrière, panneau de particules 3 plis (E1), revêtu de résine de mélamine, hautement résistant à l'abrasion, rainuré sur tout le pourtour, épaisseur 8 mm.

Panneau arrière, panneau de particules 3 plis (E1), mélaminé, très résistant à l'abrasion, rainuré sur tout le pourtour, épaisseur 8 mm.

Armoire avec socle.

Étagère avec côté central pour les cartables.

## OPTIONS

- Groupe de décors 2
- Réglage du socle
- avec poignées latérales
- Roulettes pour base d'armoire
- Socle en acier (argent chromé 9006)

## STANDARD

FEMB level:2017 (Level 3)

GS-zertifiziert gem. DIN EN 16121:2017-12, DIN EN 16122:2012-10

## DONNÉES TECHNIQUES

|  |             |
|--|-------------|
| <b>HAUTEUR DE CAISSON</b>              | HC          |
| <b>LARGEUR</b>                         | 104 cm      |
| <b>HAUTEUR TOTALE</b>                  | 176 cm      |
| <b>PROFONDEUR</b>                      | 48 cm       |
| <b>DIMENSIONS INTÉRIEUR D'ÉTAGÈRES</b> | 53x32x46 cm |
| <b>NOMBRE DE COMPARTIMENTS</b>         | 9           |
| <b>NOMBRE D'ÉTAGÈRES FIXES</b>         | 6           |
| <b>POIDS</b>                           | 57 kg       |

## AVANTAGES/CARACTÉRISTIQUES PARTICULIÈRES



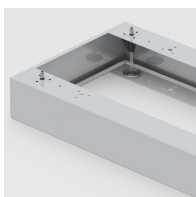
matériau du plateau en mélaminé avec chants robustes en plastique



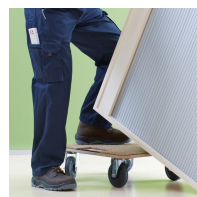
Mobile sur 4 roulettes dont 2 avec freins



Compartiments adaptés aux cartables.



En option, socle en acier robuste



corps solidement chevillé et collé en usine