

ARMOIRE DE PROPRIÉTÉ MODÈLE 4004.820



VERSION STANDARD

Corps, panneau de particules 3 plis (E1), mélaminé, très résistant à l'abrasion, avec chants en plastique de 1 mm, épaisseur 19 mm.

Panneau arrière, panneau de particules 3 plis (E1), revêtu de résine de mélamine, hautement résistant à l'abrasion, rainuré sur tout le pourtour, épaisseur 8 mm.

Armoire avec socle.

Armoire de propriété avec paroi centrale et compartiments.

OPTIONS

- Groupe de décors 2
- avec poignées latérales
- Roulettes pour base d'armoire
- Réglage du socle
- Socle en acier (argent chromé 9006)

STANDARD

DIN EN 14074, DIN EN 14073-2, DIN EN 14073-3, DIN EN 16121, DIN EN 16122

FEMB level:2017 (Level 3)

DONNÉES TECHNIQUES

HAUTEUR DE CAISSON	2 HC
LARGEUR	138 cm
HAUTEUR TOTALE	89 cm
PROFONDEUR	48 cm
DIMENSIONS INTÉRIEUR D'ÉTAGÈRES	24x66x46 cm
NOMBRE DE COMPARTIMENTS	6
NOMBRE D'ÉTAGÈRES FIXES	4
POIDS	64 kg

Vous trouverez notre gamme de matériaux et de couleurs dans l'aperçu des matériaux ASS.



A2S-Furnishing Systems Ltd.
ASS-Einrichtungssysteme GmbH
info@ass.de
WWW.A2S.COM

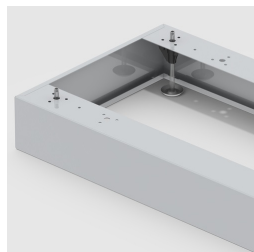
ARMOIRE DE PROPRIÉTÉ MODÈLE 4004.820



AVANTAGES/CARACTÉRISTIQUES PARTICULIÈRES



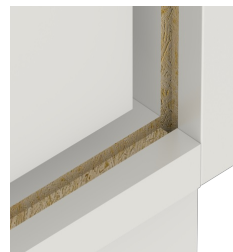
matériau du plateau en mélaminé avec chants robustes en plastique



En option, socle en acier robuste



Mobile sur 4 roulettes dont 2 avec freins



résistance à la déformation grâce à un panneau arrière de 8 mm d'épaisseur



corps solidement chevillé et collé en usine