



## VERSION STANDARD

Matériau caisson, plinthe et portes en panneau de particules 3 couches (E1), mélaminé, épaisseur du matériau 19 mm. Caisson et tablettes avec bord en plastique de 1 mm, portes avec bord en plastique de 2 mm.

**Remarque :** 1 hauteur de classeur (OH)  $\pm$  38,4 cm

Armoire avec socle.

Corps, panneau de particules 3 plis (E1), mélaminé, très résistant à l'abrasion, avec chants en plastique de 1 mm, épaisseur 19 mm.

Panneau arrière, panneau de particules 3 plis (E1), revêtu de résine de mélamine, hautement résistant à l'abrasion, rainuré sur tout le pourtour, épaisseur 8 mm.

4 portes avec panneau central. 2 portes battantes 2 HC en bas, verrouillables individuellement des deux côtés. Portes coulissantes 3 HC en verre (verre de sécurité) en haut.

## OPTIONS

- Groupe de décors 2
- Décors de façade Groupe de prix 2
- façade HPL encollée
- Tablette (supplémentaire)
- Poignée PG 2
- Réglage du socle
- Socle en acier (argent chromé 9006)

## STANDARD

DIN EN 14074, DIN EN 14073-2, DIN EN 14073-3, DIN EN 16121, DIN EN 16122

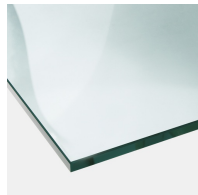
## DONNÉES TECHNIQUES

<b>HAUTEUR DE CAISSON</b>	5 HC
<b>LARGEUR</b>	100 cm
<b>HAUTEUR TOTALE</b>	204 cm
<b>PROFONDEUR</b>	44 cm
<b>NOMBRE D'ÉTAGÈRES RÉGLABLES</b>	6
<b>POIDS</b>	95 kg

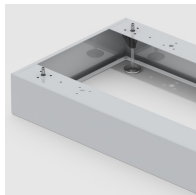
## AVANTAGES/CARACTÉRISTIQUES PARTICULIÈRES



matériau du plateau en mélaminé avec chants robustes en plastique



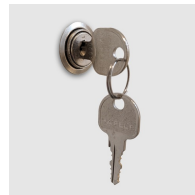
Verre résistant aux chocs



En option, socle en acier robuste



Paumelles métalliques à boîtier avec angle d'ouverture de 240



Armoire avec verrouillage central



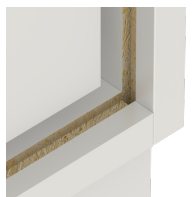
Supports d'étagères résistants à l'arrachement



Portes coulissantes en verre verrouillables



corps solidement chevillé et collé en usine



résistance à la déformation grâce à un panneau arrière de 8 mm d'épaisseur