



## VERSION STANDARD

Corps, panneau de particules 3 plis (E1), mélaminé, très résistant à l'abrasion, avec chants en plastique de 1 mm, épaisseur 19 mm.

Panneau arrière, panneau de particules 3 plis (E1), revêtu de résine de mélamine, hautement résistant à l'abrasion, rainuré sur tout le pourtour, épaisseur 8 mm.

Panneau arrière, panneau de particules 3 plis (E1), mélaminé, très résistant à l'abrasion, rainuré sur tout le pourtour, épaisseur 8 mm.

Matériau caisson, socle et façade en panneau de particules 3 couches (E1), mélaminé, épaisseur du matériau 19 mm. Carcasse avec bord en plastique de 1 mm, façade avec bord en plastique de 2 mm. Tiroirs à dossiers suspendus avec mécanisme parallèle et verrouillage central, charge maximale 44 kg.

Armoire avec socle.

**Remarque :** 1 hauteur de classeur (OH)  $\pm$  38,4 cm

## OPTIONS

- Groupe de décors 2
- Poignée PG 2
- Décors de façade Groupe de prix 2
- Socle en acier (argent chromé 9006)

## STANDARD

FEMB level:2017 (Level 3)

DIN EN 14074, DIN EN 14073-2, DIN EN 14073-3, DIN EN 16121, DIN EN 16122

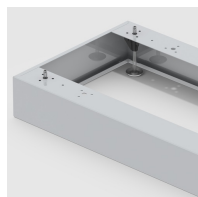
## DONNÉES TECHNIQUES

<b>HAUTEUR DE CAISSON</b>	2 HC
<b>LARGEUR</b>	80 cm
<b>HAUTEUR TOTALE</b>	89 cm
<b>PROFONDEUR</b>	60 cm
<b>POIDS</b>	75 kg

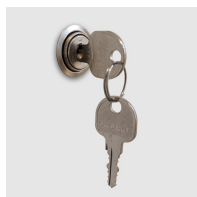
## AVANTAGES/CARACTÉRISTIQUES PARTICULIÈRES



matériau du plateau en mélaminé avec chants robustes en plastique



En option, socle en acier robuste



Armoire avec verrouillage central



résistance à la déformation grâce à un panneau arrière de 8 mm d'épaisseur



Tiroir pour dossiers suspendus inclus