

# CHAISE PIVOTANTE À VÉRIN À GAZ FLEX MODÈLE 7873



## VERSION STANDARD

Coque en plastique de forme ergonomique. Matériau en polypropylène, recyclable, produit selon un procédé de soufflage à double paroi. Une assise douce grâce à l'effet de coussin d'air, avec des canaux de ventilation intégrés et une rainure pour soulager la colonne vertébrale. Trou de préhension dans la région lombaire et poignées encastrées sur le bord supérieur du dossier et le dessous de la chaise.

Socle en aluminium, 5 branches avec réglage en continu de la hauteur par vérin à gaz. Colonne tubulaire ronde : 50 mm, revêtement époxy. Avec des pieds en plastique.

## OPTIONS

- Rembourrage complet FLEX (taille 5-7)
- Mécanisme de basculement 3D
- Repose-pied circulaire
- Protections de sol en feutre
- Roulettes, freins en fonction de la charge (H +3 cm)
- Roulettes, verrouillables (H +3 cm)
- Base en aluminium poli

## STANDARD

FEMB level:2017 (Level 3)

GS-zertifiziert gem. DIN EN 1729-1, DIN EN 1729-2

## CAPACITÉ DE CHARGE

125 kg

## TAILLES

TAILLE	5-7
LARGEUR DE LA CHAISE	62 cm
HAUTEUR DE LA CHAISE	74-85 cm
HAUTEUR DU SIÈGE	39-51 cm
PROFONDEUR DE LA CHAISE	62 cm
EMPILABILITÉ	-
POIDS	9 kg

Vous trouverez notre gamme de matériaux et de couleurs dans l'aperçu des matériaux ASS.

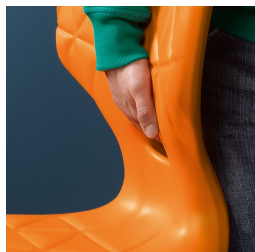


A2S-Furnishing Systems Ltd.  
ASS-Einrichtungssysteme GmbH  
info@ass.de  
WWW.A2S.COM

# CHAISE PIVOTANTE À VÉRIN À GAZ FLEX MODÈLE 7873



## AVANTAGES/CARACTÉRISTIQUES PARTICULIÈRES



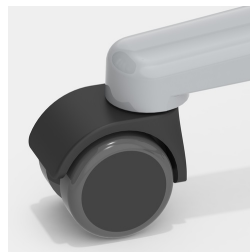
Facile à transporter grâce à son faible poids



Réglage de la hauteur par ressort à gaz de sécurité



En option, la coque du siège est entièrement rembourrée à partir de la taille 5.



En option, avec des roulettes freinées en fonction de la charge.



En option, avec un anneau de pied partiel



Coque de siège avec canaux de ventilation intégrés



Base en aluminium absolument robuste

## PROPRIÉTÉS DES MATÉRIAUX

### Rembouillage complet FLEX

difficilement inflammable selon la norme DIN 4102 B1 | 250 g/m<sup>2</sup> +/-5% | 40 000 cycles Martindale | Peluchage 4 | Öko-Tex 100