

FLEX CHAISE PIVOTANTE À AXE FILETÉ MODÈLE 7875



VERSION STANDARD

Coque en plastique de forme ergonomique. Matériau en polypropylène, recyclable, produit selon un procédé de soufflage à double paroi. Une assise douce grâce à l'effet de coussin d'air, avec des canaux de ventilation intégrés et une rainure pour soulager la colonne vertébrale. Trou de préhension dans la région lombaire et poignées encastrées sur le bord supérieur du dossier et le dessous de la chaise.

Base en acier, 5 branches, réglage en continu de la hauteur par axe pivotant en acier dissimulé avec dispositif anti-rotation. Colonne tubulaire ronde : 50 mm, revêtement époxy. Protection du sol avec protection des marches.

OPTIONS

- Rembourrage complet FLEX (taille 5-7)
- Protections de sol en feutre
- Roulettes (H +3 cm)

STANDARD

FEMB level:2017 (Level 3)

DIN EN 1729-1, DIN EN 1729-2

CAPACITÉ DE CHARGE

125 kg

TAILLES

TAILLE	5-7
LARGEUR DE LA CHAISE	60 cm
HAUTEUR DE LA CHAISE	78-94 cm
HAUTEUR DU SIÈGE	43-59 cm
PROFONDEUR DE LA CHAISE	60 cm
EMPILABILITÉ	-
POIDS	9 kg

Vous trouverez notre gamme de matériaux et de couleurs dans l'aperçu des matériaux ASS.

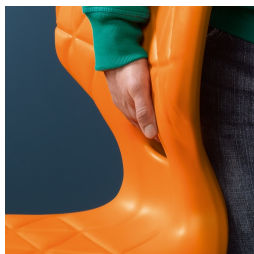


A2S-Furnishing Systems Ltd.
ASS-Einrichtungssysteme GmbH
info@ass.de
WWW.A2S.COM

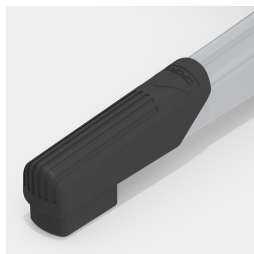
FLEX CHAISE PIVOTANTE À AXE FILETÉ MODÈLE 7875



AVANTAGES/CARACTÉRISTIQUES PARTICULIÈRES



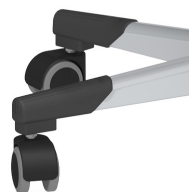
Facile à transporter grâce à son faible poids



Protections de sol en plastique robuste avec protection des marches



En option, la coque du siège est entièrement rembourrée à partir de la taille 5.



En option, base pivotante avec doubles roulettes caoutchoutées.



Coque de siège avec canaux de ventilation intégrés



Base en acier absolument robuste

PROPRIÉTÉS DES MATÉRIAUX

Rembourrage complet FLEX

difficilement inflammable selon la norme DIN 4102 B1 | 250 g/m² +/-5% | 40 000 cycles Martindale | Peluchage 4 | Öko-Tex 100