

## VERSION STANDARD

Surface d'écriture en tôle d'acier émaillée et magnétique, collée avec une plaque support en sandwich. Avec des bords arrondis et imperméables en polyuréthane ASSODUR® sur tous les côtés.

Rails pour tableaux en aluminium profilé à double rainure avec bouchons en plastique à toutes les extrémités. La longueur peut être ajustée individuellement. Les éléments de panneau peuvent également être montés en format paysage (distance plus petite entre les rails).

## OPTIONS

- Profilé de tableau supérieur et inférieur, longueur 1 m
- Taclette en caoutchouc
- Brosse effaceur en feutre
- Support pour stylos de tableau blanc
- Stylo pour tableau blanc
- Aimants de diamètre Ø 30 mm
- Aimants de diamètre Ø 36 mm
- Jeu d'outils de dessin, 4 pièces
- Jeu d'outils de dessin, 4 pièces
- Jeu d'outils de dessin, 6 pièces
- Lignages 01/ 02/ 03/ 04/ 05/ 07/ 08/ 10/ 11/ 12/ 15

## STANDARD

DIN EN 14434

## DONNÉES TECHNIQUES

<b>LARGEUR</b>	60 cm
<b>HAUTEUR</b>	90 cm
<b>NOMBRE DE SURFACES D'ÉCRITURE</b>	2
<b>POIDS</b>	4 kg

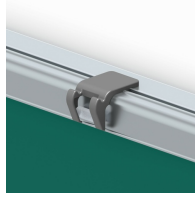
## AVANTAGES/CARACTÉRISTIQUES PARTICULIÈRES



Les éléments de panneaux avec le bord ASSODUR® peuvent être déplacés l'un derrière l'autre.



La fixation invisible des rails compense les irrégularités du mur.



Comprend des pinces à tableaux avec des crochets intégrés pour les galeries.



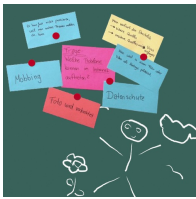
Les capuchons en plastique empêchent toute éjection accidentelle.



Éléments de tableau amovibles



Montable sur une armoire



La surface magnétique peut être écrite à la craie.