

# CHAISE PIVOTANTE AVEC VÉRIN À GAZ MODÈLE 8377



## VERSION STANDARD

Coque de siège cintrée, forme angulaire, épousant la forme du corps. Réalisé en multiplex, composé de contreplaqué de hêtre, plaqué dans le sens de la longueur. Standard en hêtre multiplex naturel, écologique, laqué à l'eau, bords légèrement arrondis.

Socle en aluminium, 5 branches avec réglage en continu de la hauteur par vérin à gaz. Colonne tubulaire ronde : 50 mm, revêtement époxy. Avec des pieds en plastique.

## OPTIONS

- Multiplex COULEUR WOOD
- Poignée
- Rembourrage de siège groupe de prix 1 (taille 6, 7)
- Rembourrage de dos groupe de prix 1 (taille 6, 7)
- Rembourrage de siège groupe de prix 2 (taille 6, 7)
- Rembourrage de dos groupe de prix 2 (tailles 6, 7)
- Rembourrage de siège groupe de prix 3 (taille 6, 7)
- Rembourrage de dos groupe de prix 3 (tailles 6, 7)
- Rembourrage de siège groupe de prix 4 (taille 6, 7)
- Rembourrage de dos groupe de prix 4 (taille 6, 7)
- Mécanisme de basculement 2D
- Mécanisme de basculement 3D
- Protections de sol en feutre
- Roulettes, freins en fonction de la charge (H +3 cm)
- Base en aluminium poli
- Repose-pied circulaire
- Suspension de la table

## STANDARD

DIN EN 1729-1, DIN EN 1729-2, DIN EN 16139

FEMB level:2017 (Level 3)

## CAPACITÉ DE CHARGE

125 kg

Vous trouverez notre gamme de matériaux et de couleurs dans l'aperçu des matériaux ASS.



A2S-Furnishing Systems Ltd.  
ASS-Einrichtungssysteme GmbH  
info@ass.de  
WWW.A2S.COM

# CHAISE PIVOTANTE AVEC VÉRIN À GAZ MODÈLE 8377



## TAILLES

TAILLE	5-7
LARGEUR DE LA CHAISE	63 cm
HAUTEUR DE LA CHAISE	78-94 cm
HAUTEUR DU SIÈGE	38-52 cm
PROFONDEUR DE LA CHAISE	63 cm
EMPILABILITÉ	-
POIDS	8 kg

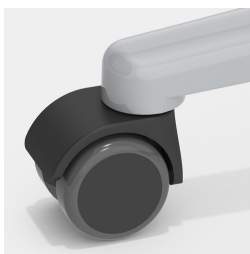
## AVANTAGES/CARACTÉRISTIQUES PARTICULIÈRES



En option, avec trou de préhension trapézoïdal (pas avec le coussin dorsal)



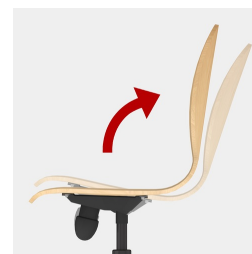
Réglage de la hauteur par ressort à gaz de sécurité



En option, avec des roulettes freinées en fonction de la charge.



En option, avec un anneau de pied partiel



En option, avec mécanisme basculant 2D



En option, avec rembourrage de l'assise et du dossier



Coque de siège laquée de manière écologique avec une laque à base d'eau



Coque de siège façonnée pour s'adapter au corps



Base en aluminium absolument robuste

## PROPRIÉTÉS DES MATÉRIAUX

### INTENSIVE Groupe de prix 1

100% polyester | difficilement inflammable selon EN 1021 1&2 | 250 g/m2 +/-5% | 100.000 tours Martindale | peluchage 5 | ÖKO-Tex 100

### SKANDIA groupe de prix 1

100% polyester | difficilement inflammable selon EN 1021 1 | 245 g/m2 +/-5% | 70.000 tours Martindale | peluchage 4-5 | ÖKO-Tex 100

### FLEECE Groupe de prix 1

100% polyester | retardateur de flamme BS 5852:Part1:1979 (cigarette) | 402 g/m2 | 100 000 tours Martindale | peluchage 4 | Öko-Tex 100

### TAFF B1 groupe de prix 2

100% polyester | difficilement inflammable selon EN 1021 1&2, DIN 4102 B1 | 260 g/m2 +/-5% | 70.000 tours Martindale | peluchage 5 | ÖKO-Tex 100

### WOOL groupe de prix 3

100% laine | difficilement inflammable selon EN 1021 1&2 | 460 g/m2 +/-5% | 50.000 tours Martindale | peluchage 4 | testé pour les substances nocives

### PROTEX groupe de prix 3

surface 100% vinyle / tissu 100% polyester | difficilement inflammable selon EN 1021 1&2, DIN 4102 B2 | 685 g/m2 | 300.000 tours Martindale | pas de peluchage | hydrofuge, antibactérien, antistatique, résistant aux taches, résistant au sang et à l'urine, résistant aux désinfectants

### CUIR ARTIFICIEL Groupe de prix 3

surface 100% polyuréthane/ tissu 65% polyester, 35% coton | difficilement inflammable selon EN 1021-1 | 435 g/m2 +/-10% | 100.000 tours Martindale | non pelucheux | testé pour les substances nocives

# CHAISE PIVOTANTE AVEC VÉRIN À GAZ MODÈLE 8377



## CUIR ARTIFICIEL B1 Groupe de prix 4

85% PVC, 15% coton tricoté | difficilement inflammable selon EN 1021 1&2, DIN 4102 B1 | poids 780+/-50 g/m2 | 75.000 tours Martindale | pas de peluchage | testé pour les substances nocives | résistant au sang et à l'urine, résistant aux désinfectants