

# TABLEAU COULISSANT PLIANT À PYLÔNES, EN TÔLE D'ACIER BLANCHE (250X120 CM)

MODÈLE 6850308



## VERSION STANDARD

Avec guide colonne stable pour le montage mural. Surface d'écriture en tôle d'acier émaillée et magnétique, collée à la plaque de support, guidée entre les pylônes. Bordures avec profilés en aluminium anodisé naturel et coins arrondis en plastique. Bordures collées de manière étanche. Tableau avec éponge et porte-crayon.

## OPTIONS

- Extension des pylônes
- Bornier d'images
- Bornier d'images
- Taclette en caoutchouc
- Brosse effaceur en feutre
- Support pour stylos de tableau blanc
- Stylo pour tableau blanc
- Aimants de diamètre Ø 30 mm
- Aimants de diamètre Ø 36 mm
- Jeu d'outils de dessin, 4 pièces
- Jeu d'outils de dessin, 6 pièces
- Lignages 01/ 02/ 03/ 04/ 05/ 08/ 10/ 11/ 12/ 15

## STANDARD

DIN EN 14434, DIN EN 71-3

## DONNÉES TECHNIQUES

LARGEUR	250 cm
HAUTEUR	120 cm
HAUTEUR DU PYLÔNE	270 cm
NOMBRE DE SURFACES D'ÉCRITURE	5
POIDS	201 kg
VERSION	ailes latérales repliables, réglable en hauteur, montage mural

Vous trouverez notre gamme de matériaux et de couleurs dans l'aperçu des matériaux ASS.



A2S-Furnishing Systems Ltd.  
ASS-Einrichtungssysteme GmbH  
info@ass.de  
WWW.A2S.COM

# TABLEAU COULISSANT PLIANT À PYLÔNES, EN TÔLE D'ACIER BLANCHE (250X120 CM) MODÈLE 6850308



## AVANTAGES/CARACTÉRISTIQUES PARTICULIÈRES



Guidage de précision silencieux et sans entretien sur 8 galets de roulement à billes.



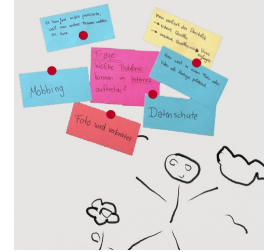
Les ailes du panneau peuvent être dépliées à un angle de 180°.



Protection des bords grâce aux "coins de sécurité" arrondis



Bac à éponge et porte-stylo inclus



La surface magnétique permet d'écrire avec des stylos pour tableaux blancs.