

TABLEAU COULISSANT SIMPLE, POUR MONTAGE AU SOL/MURAL, EN TÔLE D'ACIER VERTE (200X100 CM)

MODÈLE 6843205



VERSION STANDARD

Surface d'écriture en tôle d'acier émaillée et magnétique, collée à la plaque de support. Bordures avec profilés en aluminium anodisé naturel et coins arrondis en plastique. Bordure collée étanche. Tableau avec éponge et porte-plume. Avec un cadre coulissant stable et continu pour un montage au sol ou mural.

OPTIONS

- Bornier d'images
- Bornier d'images
- Taclette en caoutchouc
- Brosse effaceur en feutre
- Support pour stylos de tableau blanc
- Stylo pour tableau blanc
- Aimants de diamètre Ø 30 mm
- Aimants de diamètre Ø 36 mm
- Jeu d'outils de dessin, 4 pièces
- Jeu d'outils de dessin, 4 pièces
- Jeu d'outils de dessin, 6 pièces
- Montage au sol
- Mobile
- Autonome
- Lignages 01/ 02/ 03/ 04/ 05/ 07/ 08/ 10/ 11/ 12/ 15

DONNÉES TECHNIQUES

LARGEUR	200 cm
HAUTEUR	100 cm
NOMBRE DE SURFACES D'ÉCRITURE	1
POIDS	91 kg
VERSION	réglable en hauteur, montage au sol et mural

Vous trouverez notre gamme de matériaux et de couleurs dans l'aperçu des matériaux ASS.



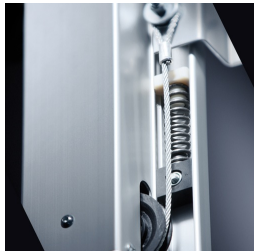
A2S-Furnishing Systems Ltd.
ASS-Einrichtungssysteme GmbH
info@ass.de
WWW.A2S.COM

TABLEAU COULISSANT SIMPLE, POUR MONTAGE AU SOL/MURAL, EN TÔLE D'ACIER VERTE (200X100 CM)

MODÈLE 6843205



AVANTAGES/CARACTÉRISTIQUES PARTICULIÈRES



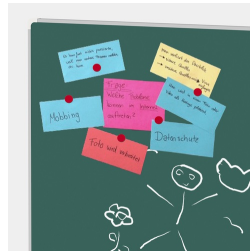
Guidage de précision silencieux et sans entretien sur 8 galets de roulement à billes.



Protection des bords grâce aux "coins de sécurité" arrondis



Bac à éponge et porte-stylo inclus



La surface magnétique peut être écrite à la craie.