

# TABLEAU COULISSANT PLIANT, POUR MONTAGE AU SOL/MURAL, EN TÔLE D'ACIER VERTE (200X150 CM) MODÈLE 6840211



## VERSION STANDARD

Surface d'écriture en tôle d'acier émaillée et magnétique, collée à la plaque de support. Bordures avec profilés en aluminium anodisé naturel et coins arrondis en plastique. Bordure collée étanche. Tableau avec éponge et porte-plume. Avec un cadre coulissant stable et continu pour un montage au sol ou mural.

## OPTIONS

- Bornier d'images
- Bornier d'images
- Taclette en caoutchouc
- Brosse effaceur en feutre
- Support pour stylos de tableau blanc
- Stylo pour tableau blanc
- Aimants de diamètre Ø 30 mm
- Aimants de diamètre Ø 36 mm
- Jeu d'outils de dessin, 4 pièces
- Jeu d'outils de dessin, 4 pièces
- Jeu d'outils de dessin, 6 pièces
- Montage au sol
- Mobile
- Autonome
- Lignages 01/ 02/ 03/ 04/ 05/ 07/ 08/ 10/ 11/ 12/ 15

## DONNÉES TECHNIQUES

LARGEUR	200 cm
HAUTEUR	150 cm
NOMBRE DE SURFACES D'ÉCRITURE	5
POIDS	236 kg
VERSION	ailes latérales repliables, réglable en hauteur, montage au sol et mural

Vous trouverez notre gamme de matériaux et de couleurs dans l'aperçu des matériaux ASS.

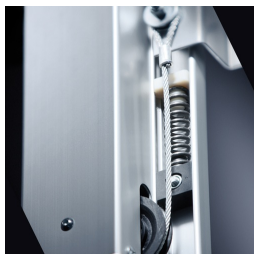


A2S-Furnishing Systems Ltd.  
ASS-Einrichtungssysteme GmbH  
info@ass.de  
WWW.A2S.COM

# TABLEAU COULISSANT PLIANT, POUR MONTAGE AU SOL/MURAL, EN TÔLE D'ACIER VERTE (200X150 CM) MODÈLE 6840211



## AVANTAGES/CARACTÉRISTIQUES PARTICULIÈRES



Guidage de précision silencieux et sans entretien sur 8 galets de roulement à billes.



Les ailes du panneau peuvent être dépliées à un angle de 180°.



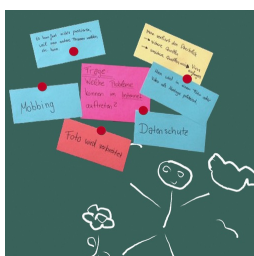
Protection des bords grâce aux "coins de sécurité" arrondis



Étagère assortie pour les craies et les stylos



Bac à éponge et porte-stylo inclus



La surface magnétique peut être écrite à la craie.