



## VERSION STANDARD

Panneau mural long, fixé de façon permanente au mur. Panneau support sandwich, bords avec profilés en aluminium anodisé naturel et coins arrondis en plastique. Bordure collée étanche.

Surface d'écriture en tôle d'acier émaillée et magnétique de couleur verte, collée au panneau de support. Carton avec bande d'étagère.

## OPTIONS

- Bornier d'images
- Bornier d'images
- Lignages 01/ 02/ 03/ 04/ 05/ 07/ 08/ 10/ 11/ 12/ 15
- Taclette en caoutchouc
- Brosse effaceur en feutre
- Support pour stylos de tableau blanc
- Stylo pour tableau blanc
- Aimants de diamètre Ø 30 mm
- Aimants de diamètre Ø 36 mm
- Jeu d'outils de dessin, 4 pièces
- Jeu d'outils de dessin, 4 pièces
- Jeu d'outils de dessin, 6 pièces

## STANDARD

DIN EN 14434, DIN EN 71-3

## DONNÉES TECHNIQUES

<b>LARGEUR</b>	250 cm
<b>HAUTEUR</b>	121 cm
<b>NOMBRE DE SURFACES D'ÉCRITURE</b>	1
<b>POIDS</b>	39 kg
<b>VERSION</b>	montage mural

## AVANTAGES/CARACTÉRISTIQUES PARTICULIÈRES



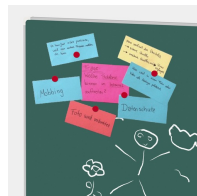
En option, avec une barre de serrage de l'image



Protection des bords grâce aux "coins de sécurité" arrondis



Étagère assortie pour les craies et les stylos



La surface magnétique peut être écrite à la craie.