

CHAISE WOODMARK PIVOTANTE AVEC AXE FILETÉ MODÈLE 7950



VERSION STANDARD

Assise et dossier séparés et façonnés pour s'adapter au corps. Fabriqué en multiplex, mélaminé en surface et scellé par pores avec une finition résistante aux rayures, aux chocs et à l'abrasion produite par le processus de pressage.

En hêtre D334 en standard. Surface de l'assise avec boutons antidérapants enfoncés. Bords légèrement arrondis.

Base en acier, 5 branches, réglage en continu de la hauteur par axe pivotant en acier dissimulé avec dispositif anti-rotation. Colonne tubulaire ronde : 50 mm, revêtement époxy. Protection du sol avec protection des marches.

OPTIONS

- WOODMARK Érable D033 ou Gris Blanc U023
- Assise et dossier rivetés
- Assise et dossier teintés
- Protections de sol en feutre

STANDARD

FEMB level:2017 (Level 3)

DIN EN 1729-1, DIN EN 1729-2

CAPACITÉ DE CHARGE

125 kg

TAILLES

| | |
|-------------------------|----------|
| TAILLE | 5-7 |
| LARGEUR DE LA CHAISE | 57 cm |
| HAUTEUR DE LA CHAISE | 76-94 cm |
| HAUTEUR DU SIÈGE | 41-59 cm |
| PROFONDEUR DE LA CHAISE | 57 cm |
| EMPILABILITÉ | - |
| POIDS | 9 kg |

Vous trouverez notre gamme de matériaux et de couleurs dans l'aperçu des matériaux ASS.

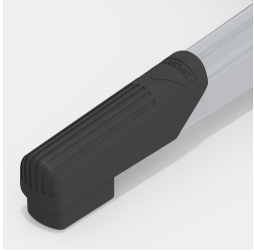


A2S-Furnishing Systems Ltd.
ASS-Einrichtungssysteme GmbH
info@ass.de
WWW.A2S.COM

CHAISE WOODMARK PIVOTANTE AVEC AXE FILETÉ MODÈLE 7950



AVANTAGES/CARACTÉRISTIQUES PARTICULIÈRES



Protections de sol en plastique robuste avec protection des marches



Surface d'assise avec boutons antidérapants enfoncés dans le sol



Assise et dossier vissés de manière invisible



Base en acier absolument robuste



Assise et dossier revêtus de mélamine : résistants aux rayures, à la rupture et aux chocs, et ignifuges.