

# CHAISE PIVOTANTE AVEC VÉRIN À GAZ MODÈLE 8346



## VERSION STANDARD

Coque PAGHOLZ®, avec forme ergonomique tridimensionnelle du plateau. Surface mélaminée et pores scellés avec une finition résistante aux rayures, aux chocs et à l'abrasion créée lors du processus de pressage. Surface de l'assise avec une texture pressée.

Socle en aluminium, 5 branches avec réglage en continu de la hauteur par vérin à gaz. Colonne tubulaire ronde : 50 mm, revêtement époxy. Avec des pieds en plastique.

## OPTIONS

- Mécanisme de basculement 3D
- Protections de sol en feutre
- Poignée
- Décors PAGHOLZ®
- PAGHOLZ® Colour Wood - Groupe de prix 2
- PAGHOLZ® COLOUR WOOD
- Roulettes, freins en fonction de la charge (H +3 cm)
- Roulettes, verrouillables (H +3 cm)
- Base en aluminium poli
- Repose-pied circulaire
- Suspension de la table

## STANDARD

FEMB level:2017 (Level 3)

DIN EN 1729-1, DIN EN 1729-2, DIN EN 16139

GS-zertifiziert gem. DIN EN 1729-1, DIN EN 1729-2

## CAPACITÉ DE CHARGE

125 kg

## TAILLES

TAILLE	3-5
LARGEUR DE LA CHAISE	53 cm
HAUTEUR DE LA CHAISE	56-67 cm
HAUTEUR DU SIÈGE	34-45 cm
PROFONDEUR DE LA CHAISE	53 cm
EMPILABILITÉ	-
POIDS	8 kg

Vous trouverez notre gamme de matériaux et de couleurs dans l'aperçu des matériaux ASS.



A2S-Furnishing Systems Ltd.  
ASS-Einrichtungssysteme GmbH  
info@ass.de  
WWW.A2S.COM

# CHAISE PIVOTANTE AVEC VÉRIN À GAZ MODÈLE 8346



## AVANTAGES/CARACTÉRISTIQUES PARTICULIÈRES



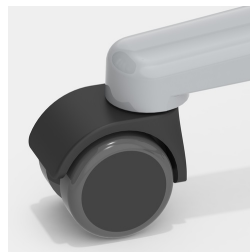
PAGHOLZ® issu de la sylviculture durable



En option, avec trou de préhension, rond ou ovale (pas avec coussin de dossier)



Réglage de la hauteur par ressort à gaz de sécurité



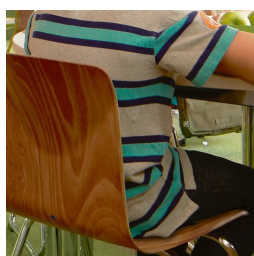
En option, avec des roulettes freinées en fonction de la charge.



En option, avec un anneau de pied partiel



Coque indestructible en PAGHOLZ®, résistante aux rayures, aux chocs et aux flammes.



Forme de coque ergonomique et flexible



Base en aluminium absolument robuste