

CHAISE PIVOTANTE À VERIN À GAZ AVEC ROULETTES

MODÈLE 7849



VERSION STANDARD

Coque PAGHOLZ®, avec forme ergonomique tridimensionnelle de la coquille. Surface mélaminée et pores scellés avec une finition résistante aux rayures, aux chocs et à l'abrasion créée lors du processus de pressage. Surfaces de l'assise et du dossier avec une texture pressée. Base en acier, 5 étoiles, réglage en continu de la hauteur par axe pivotant en acier dissimulé avec dispositif anti-rotation. Colonne tubulaire ronde : 50 mm, revêtement époxy. Roulettes avec freins en fonction de la charge et protection des marches.

OPTIONS

- PAGHOLZ® Colour Wood - Groupe de prix 2
- PAGHOLZ® COLOUR WOOD
- Poignée
- Rembourrage de siège groupe de prix 1 (taille 6E, 7)
- Rembourrage de dossier groupe de prix 1 (taille 6E, 7)
- Rembourrage de siège groupe de prix 2 (taille 6E, 7)
- Rembourrage de dossier groupe de prix 2 (taille 6E, 7)
- Rembourrage de siège groupe de prix 3 (taille 6E, 7)
- Rembourrage de dos groupe de prix 3 (taille 6E, 7)
- Rembourrage de siège groupe de prix 4 (taille 6E, 7)
- Rembourrage de dos groupe de prix 4 (taille 6E, 7)

STANDARD

FEMB level:2017 (Level 3)

DIN EN 1729-1, DIN EN 1729-2

CAPACITÉ DE CHARGE

125 kg

TAILLES

TAILLE	5-7
LARGEUR DE LA CHAISE	68 cm
HAUTEUR DE LA CHAISE	70-85 cm
HAUTEUR DU SIÈGE	40-58 cm
PROFONDEUR DE LA CHAISE	68 cm
EMPILABILITÉ	-
POIDS	6 kg

Vous trouverez notre gamme de matériaux et de couleurs dans l'aperçu des matériaux ASS.



A2S-Furnishing Systems Ltd.
ASS-Einrichtungssysteme GmbH
info@ass.de
WWW.A2S.COM

CHAISE PIVOTANTE À VERIN À GAZ AVEC ROULETTES MODÈLE 7849



AVANTAGES/CARACTÉRISTIQUES PARTICULIÈRES



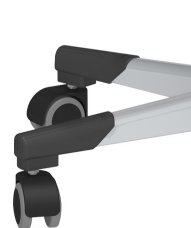
PAGHOLZ® issu de la sylviculture durable



En option, avec un trou de préhension, rond ou ovale.



En option avec rembourrage de l'assise et du dossier (uniquement tailles 6E, 7)



En option, base pivotante avec doubles roulettes caoutchoutées.



Coque indestructible en PAGHOLZ®, résistante aux rayures, aux chocs et aux flammes.



Forme de la coque adaptée à l'ergonomie et à l'orthopédie

PROPRIÉTÉS DES MATÉRIAUX

INTENSIVE Groupe de prix 1

100% polyester | difficilement inflammable selon EN 1021 1&2 | 250 g/m² +/-5% | 100.000 tours Martindale | peluchage 5 | ÖKO-Tex 100

SKANDIA groupe de prix 1

100% polyester | difficilement inflammable selon EN 1021 1 | 245 g/m² +/-5% | 70.000 tours Martindale | peluchage 4-5 | ÖKO-Tex 100

FLEECE Groupe de prix 1

100% polyester | retardateur de flamme BS 5852:Part1:1979 (cigarette) | 402 g/m² | 100 000 tours Martindale | peluchage 4 | Öko-Tex 100

TAFF B1 groupe de prix 2

100% polyester | difficilement inflammable selon EN 1021 1&2, DIN 4102 B1 | 260 g/m² +/-5% | 70.000 tours Martindale | peluchage 5 | ÖKO-Tex 100

WOOL groupe de prix 3

100% laine | difficilement inflammable selon EN 1021 1&2 | 460 g/m² +/-5% | 50.000 tours Martindale | peluchage 4 | testé pour les substances nocives

PROTEX groupe de prix 3

surface 100% vinyle / tissu 100% polyester | difficilement inflammable selon EN 1021 1&2, DIN 4102 B2 | 685 g/m² | 300.000 tours Martindale | pas de peluchage | hydrofuge, antibactérien, antistatique, résistant aux taches, résistant au sang et à l'urine, résistant aux désinfectants

CUIR ARTIFICIEL Groupe de prix 3

surface 100% polyuréthane/ tissu 65% polyester, 35% coton | difficilement inflammable selon EN 1021-1 | 435 g/m² +/-10% | 100.000 tours Martindale | non pelucheux | testé pour les substances nocives

CUIR ARTIFICIEL B1 Groupe de prix 4

85% PVC, 15% coton tricoté | difficilement inflammable selon EN 1021 1&2, DIN 4102 B1 | poids 780+/-50 g/m² | 75.000 tours Martindale | pas de peluchage | testé pour les substances nocives | résistant au sang et à l'urine, résistant aux désinfectants