

STANDARDAUSFÜHRUNG

Einzelteile zum Würfel-Set (12-teilig) mit Außenhülle bestehend aus:

4x Würfel klein (L 33/ B 33 / H 33 cm)

3x Quader klein (L 66/ B 33/ H 33 cm)

2x Quader groß (L 99/ B 33/ H 33 cm)

1x Würfel groß (L 66/ B 66/ H 33 cm)

1x L-Form klein (L 66/ B 66/ H 33 cm)

1x L-Form groß (L 99/ B 66/ H 33 cm)

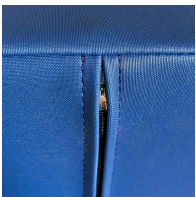
Außenhülle aus reißfestem Cordura-Stoff in anthrazitgrau mit Klettverschluss.
Schaumstoff (Qualität: 21/40), Bezugsstoff abnehmbar

OPTIONEN

TECHNISCHE DATEN

GESAMTBREITE	99 cm
GESAMTHÖHE	99 cm
GESAMTTIEFE	99 cm
GEWICHT	31 kg

VORTEILE/BESONDERHEITEN



Leichte Reinigung dank abnehmbarer Bezugsstoffe



Langlebige Qualität durch hochwertige Verarbeitung



Außenhülle mit Klettverschluss und besonders reißfestem Cordura-Stoff

STOFFEIGENSCHAFTEN

Würfel-Set Farbkombination gelb

Oberfläche 100% Vinyl / Gewebe 100% Polyester | schwer entflammbar nach EN 1021 1&2, DIN 4102 B2 | Gewicht 685 g/m² | 300.000 Touren Martindale | keine Fusselbildung

BESONDERE EIGENSCHAFTEN: PERMABLOK3® - Schutz gegen Keime, Abrieb und Flecken: Antibakteriell, antimykotisch, Fleckenschutz, Beständigkeit gegen Sulfid-Flecken, Anti-Pilz Schutz - schimmelbeständige Trägerschicht und Oberfläche | desinfektionsmittelbeständig, einfache Reinigung - abwischbar mit Wasser und Seife | antistatische Oberfläche

Geprüft nach: ISO206B02 7/8 UV-Beständigkeit | ISO 18184 & ISO 21702 Virenfreie Oberfläche zur Reduzierung des Coronavirus | ISO 22196 zur bakterienfreien Oberfläche | ISO 16000 Innenraumluft Emissionsklasse A+

Geprüft auf: Weichmacher und Schadstoffe - Materialanforderungen der Spielzeug-Normen EN 71-3 Sicherheit von Spielzeug (Migration bestimmter Elemente) und 2005/84/EG (Phthalate in Spielzeug und Babyartikeln)