



## STANDARDAUSFÜHRUNG

Korpus, 3-Schicht-Spanplatte (E1), melaminharzbeschichtet, hochabriebfest, mit 1 mm Kunststoffkante, Dicke: 19 mm.  
 Rückwand, 3-Schicht-Spanplatte (E1), melaminharzbeschichtet, hochabriebfest, rundum eingenetet, Dicke: 8 mm.  
 Türen, 3-Schicht-Spanplatte (E1), melaminharzbeschichtet, hochabriebfest, mit 2 mm Kunststoffkante, Dicke: 19 mm.  
 Abschließbar, Sicherheitsschloss mit Wechselzylinder (bei 1 OH wahlweise Schloss oder Griff).  
 Bogengriff in chrom matt (96mm).  
**Hinweis:** 1 Ordnerhöhe (OH)  $\hat{=}$  38,4 cm

## OPTIONEN

- Dekorgruppe 2
- Front HPL beleimt
- Griff PG 2
- Front Dekore Preisgruppe 2
- Einlegeboden (zusätzlich)
- Schloss mit Stiftzylinder-Wechselkern

## NORM

GS-zertifiziert gem. DIN EN 14074, DIN EN 14073-2, DIN EN 14073-3, DIN EN 16121, DIN EN 16122

FEMB level:2017 (Level 3)

## VORTEILE/BESONDERHEITEN



Plattenmaterial melaminharzbeschichtet mit robuster Kunststoffkante



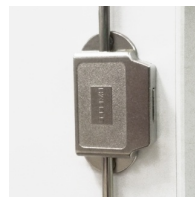
Standardmäßig mit Schloss und Griff, 1 OH mit Schloss oder Griff



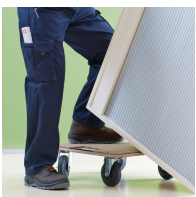
Metall-Topfscharnierbänder mit 240° Öffnungswinkel



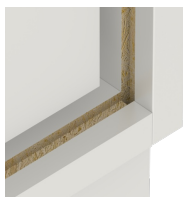
Auszugsichere Zapfenbodenträger



Durchgehende, stabile Schließstange



Korpus ab Werk fest verdübelt und verleimt für schnellen Aufbau vor Ort



Verzugsfestigkeit durch 8 mm starke Rückwand