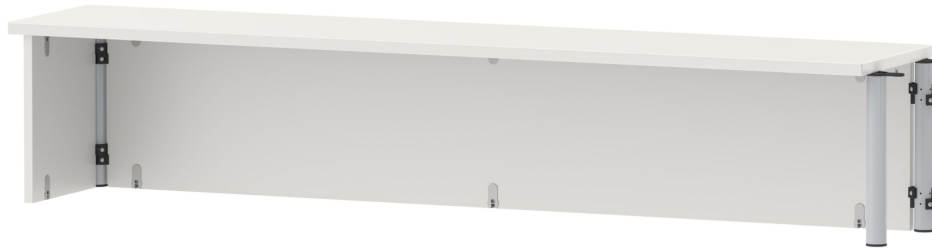


# TISCHAUFSATZ FÜR RECHTECKTISCH, VERKETTUNG EINSEITIG

## MODELL 2053.181



### STANDARDAUSFÜHRUNG

Korpus, 3-Schicht-Spanplatte (E1), melaminharzbeschichtet, hochabriebfest, mit 1 mm Kunststoffkante, Dicke: 19 mm.  
Platte, 3-Schicht-Spanplatte (E1), melaminharzbeschichtet, hochabriebfest, mit 3 mm Kunststoffkante, Dicke: 25 mm.  
Rundrohr: 40/2 mm, epoxidharzbeschichtet

### OPTIONEN

- Dekorgruppe 2
- Tischplatte HPL beleimt
- Tischplatte mit 40 mm Eckradius
- Tischgestell verchromt

### TECHNISCHE DATEN

BREITE	180 cm
HÖHE	36 cm
TIEFE	36 cm
GEWICHT	52 kg

### VORTEILE/BESONDERHEITEN



Tischplatte melaminharzbeschichtet mit robuster Kunststoffkante



Hoch und tief genug für handelsübliche Ordner



Elegante Optik: durchgehendes Tischbein

Unser Material- und Farbsortiment finden Sie in der ASS Materialübersicht.



**MADE  
IN  
GERMANY**

ASS-Einrichtungssysteme GmbH  
info@ass.de  
WWW.ASS.DE