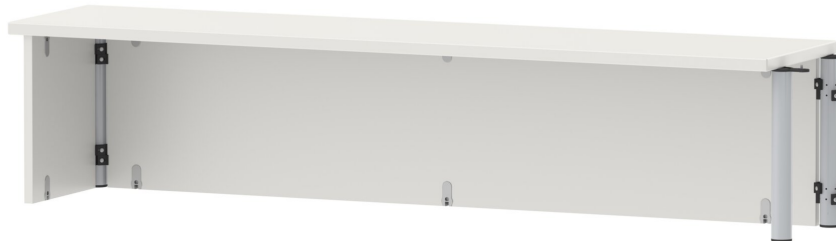


TISCHAUFSATZ FÜR RECHTECKTISCH, VERKETTUNG EINSEITIG

MODELL 2053.161



STANDARDAUSFÜHRUNG

Korpus, 3-Schicht-Spanplatte (E1), melaminharzbeschichtet, hochabriebfest, mit 1 mm Kunststoffkante, Dicke: 19 mm.
Platte, 3-Schicht-Spanplatte (E1), melaminharzbeschichtet, hochabriebfest, mit 3 mm Kunststoffkante, Dicke: 25 mm.
Rundrohr: 40/2 mm, epoxidharzbeschichtet

OPTIONEN

- Dekorgruppe 2
- Tischplatte HPL beleimt
- Tischplatte mit 40 mm Eckradius
- Tischgestell verchromt

TECHNISCHE DATEN

BREITE	160 cm
HÖHE	36 cm
TIEFE	36 cm
GEWICHT	48 kg

VORTEILE/BESONDERHEITEN



Tischplatte melaminharzbeschichtet mit robuster Kunststoffkante



Hoch und tief genug für handelsübliche Ordner



Elegante Optik: durchgehendes Tischbein

Unser Material- und Farbsortiment finden Sie in der ASS Materialübersicht.



**MADE
IN
GERMANY**

ASS-Einrichtungssysteme GmbH
info@ass.de
WWW.ASS.DE