

KLAPPTISCH (180X80 CM) MODELL 3920.188



STANDARDAUSFÜHRUNG

Mittelsäulen-Untergestell mit Doppelrohr, Seitenteile Rundrohr: 30/2 mm, einklappbar inkl. Hartgummi-Stapelschoner. Abgeschrägte Aluminium-Zarge unter der Tischplatte, natur eloxiert. Gestell epoxidharzbeschichtet, mit Kunststoff-Bodenschoner.

Tischplatte, Spantischlerplatte, HPL beleimt, hochabriebfest, mit 3 mm Kunststoffkante, Dicke: 25 mm.

Hinweis: Angaben zu Tischhöhen beziehen sich auf eine Plattenstärke von 25 mm.

Hinweis: Bei optionaler Massivholzzarge Tischplatte aus 3-Schicht-Spanplatte (E1), melaminharzbeschichtet.

OPTIONEN

- Tischplatte Dekorfarben Preisgruppe 2
- Tischplatte mit ASSODUR®-Kante
- Einleimer ballig
- Massivholzzarge, zurückgesetzt (Spanplatte direktbeschichtet)
- Tischplatte HPL beleimt (nur bei Massivholzzarge)
- Filz-Bodenschoner
- Tischgestell verchromt

NORM

GS-zertifiziert gem. DIN EN 15372

FEMB level:2017 (Level 3)

GRÖSSEN

| | | |
|---------------|---------|---------|
| TISCHBREITE | 180 cm | 180 cm |
| TISCHHÖHE | 72 cm | 75 cm |
| TISCHTIEFE | 80 cm | 80 cm |
| STAPELBARKEIT | 16 Stk. | 16 Stk. |
| ANZAHL | 6 | 6 |
| SITZPLÄTZE | | |
| GEWICHT | 35 kg | 35 kg |

Unser Material- und Farbsortiment finden Sie in der ASS Materialübersicht.



ASS-Einrichtungssysteme GmbH
info@ass.de
WWW.ASS.DE

KLAPPTISCH (180X80 CM) MODELL 3920.188



VORTEILE/BESONDERHEITEN



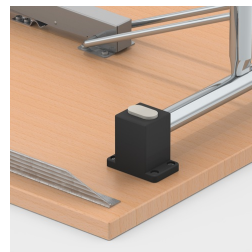
Tischplatte
melaminharzbeschichtet mit
robuster Kunststoffkante



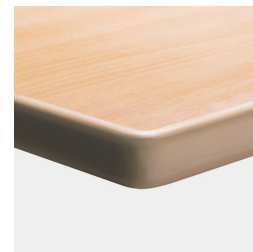
Optional Tischplatte
melaminharzbeschichtet mit
Massivholzkante



Optional mit zurückgesetzter
Massivholzzarge



Stapelschoner schützen die
Tischplatte vor Kratzspuren



Optional Tischplatte
melaminharzbeschichtet mit
ASSODUR®-Kante



Einfaches Einklappen der
Tischbeine



Bis zu 16 Tische stapelbar