

KLAPPTISCH (140X80 CM) MODELL 3920.148



STANDARDAUSFÜHRUNG

Mittelsäulen-Untergestell mit Doppelrohr, Seitenteile Rundrohr: 30/2 mm, einklappbar inkl. Hartgummi-Stapelschoner. Abgeschrägte Aluminium-Zarge unter der Tischplatte, natur eloxiert. Gestell epoxidharzbeschichtet, mit Kunststoff-Bodenschoner.

Tischplatte, 3-Schicht-Spanplatte (E1), melaminharzbeschichtet, hochabriebfest, mit 3 mm Kunststoffkante, Dicke: 25 mm.

Hinweis: Angaben zu Tischhöhen beziehen sich auf eine Plattendicke von 25 mm.

OPTIONEN

- Tischplatte Dekorfarben Preisgruppe 2
- Tischplatte HPL beleimt
- Tischplatte mit ASSODUR®-Kante
- Tischplatte beleimt mit Massivholzkante, Einleimer ballig
- Massivholz-zarge, zurückgesetzt (Spanplatte direktbeschichtet)
- Filz-Bodenschoner
- Tischgestell verchromt

NORM

GS-zertifiziert gem. DIN EN 15372

FEMB level:2017 (Level 3)

GRÖSSEN

TISCHBREITE	140 cm	140 cm
TISCHHÖHE	72 cm	75 cm
TISCHTIEFE	80 cm	80 cm
STAPELBARKEIT	16 Stk.	16 Stk.
ANZAHL	4	4
SITZPLÄTZE		
GEWICHT	29 kg	30 kg

Unser Material- und Farbsortiment finden Sie in der ASS Materialübersicht.



ASS-Einrichtungssysteme GmbH
info@ass.de
WWW.ASS.DE

KLAPPTISCH (140X80 CM) MODELL 3920.148



VORTEILE/BESONDERHEITEN



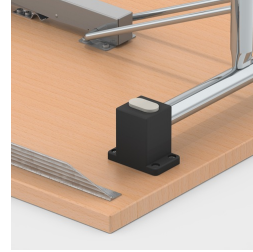
Tischplatte melaminharzbeschichtet mit robuster Kunststoffkante



Optional Tischplatte melaminharzbeschichtet mit Massivholzkante



Optional mit zurückgesetzter Massivholzkante



Stapelschoner schützen die Tischplatte vor Kratzspuren



Optional Tischplatte melaminharzbeschichtet mit ASSODUR®-Kante



Einfaches Einklappen der Tischbeine



Bis zu 16 Tische stapelbar