

# KLAPPTISCH (120X80 CM) MODELL 3920.128



## STANDARDAUSFÜHRUNG

Mittelsäulen-Untergestell mit Doppelrohr, Seitenteile Rundrohr: 30/2 mm, einklappbar inkl. Hartgummi-Stapelschoner. Abgeschrägte Aluminium-Zarge unter der Tischplatte, natur eloxiert. Gestell epoxidharzbeschichtet, mit Kunststoff-Bodenschoner.

Tischplatte, 3-Schicht-Spanplatte (E1), melaminharzbeschichtet, hochabriebfest, mit 3 mm Kunststoffkante, Dicke: 25 mm.

**Hinweis:** Angaben zu Tischhöhen beziehen sich auf eine Plattendicke von 25 mm.

## OPTIONEN

- Tischplatte Dekorfarben Preisgruppe 2
- Tischplatte HPL beleimt
- Tischplatte mit ASSODUR®-Kante
- Tischplatte beleimt mit Massivholzkante, Einleimer ballig
- Massivholzzarge, zurückgesetzt (Spanplatte direktbeschichtet)
- Filz-Bodenschoner
- Tischgestell verchromt

## NORM

GS-zertifiziert gem. DIN EN 15372

FEMB level:2017 (Level 3)

## GRÖSSEN

TISCHBREITE	120 cm	120 cm
TISCHHÖHE	72 cm	75 cm
TISCHTIEFE	80 cm	80 cm
STAPELBARKEIT	16 Stk.	16 Stk.
ANZAHL	2	2
SITZPLÄTZE		
GEWICHT	26 kg	27 kg

Unser Material- und Farbsortiment finden Sie in der ASS Materialübersicht.



ASS-Einrichtungssysteme GmbH  
info@ass.de  
WWW.ASS.DE

# KLAPPTISCH (120X80 CM) MODELL 3920.128



## VORTEILE/BESONDERHEITEN



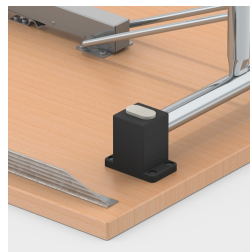
Tischplatte  
melaminharzbeschichtet mit  
robuster Kunststoffkante



Optional Tischplatte  
melaminharzbeschichtet mit  
Massivholzkante



Optional mit zurückgesetzter  
Massivholzzarge



Stapelschoner schützen die  
Tischplatte vor Kratzspuren



Optional Tischplatte  
melaminharzbeschichtet mit  
ASSODUR®-Kante



Einfaches Einklappen der  
Tischbeine



Bis zu 16 Tische stapelbar