

SEITENKLAPPTISCH (120X80 CM) MODELL 3660.128



STANDARDAUSFÜHRUNG

Tischplatte, 3-Schicht-Spanplatte (E1), melaminharzbeschichtet, hochabriebfest, mit 3 mm Kunststoffkante, Dicke: 25 mm.

Hinweis: Angaben zu Tischhöhen beziehen sich auf eine Plattendicke von 25 mm.

2-Hand-Sicherheitsbedienung unter der Tischplatte als Auslöser zum seitlichen Umklappen sowie zur Verankerung der Platte in senkrechter oder waagrechter Position.

Y-Form Untergestell, Seitenteile Rundrohr: 50/2 mm. Quersteg Rundrohr: 40/2 mm. Ausleger Ovalrohr: 35/15/2 mm. Gestell epoxidharzbeschichtet, mit 4 Doppellenkrollen mit Gummibeschichtung und Totalfeststellung.

OPTIONEN

- Tischplatte Dekorfarben Preisgruppe 2
- Tischplatte mit ASSODUR®-Kante
- Tischplatte HPL beleimt
- Tischplatte beleimt mit Massivholzkante, Einleimer ballig

NORM

GS-zertifiziert gem. DIN EN 15372

FEMB level:2017 (Level 3)

GRÖSSEN

TISCHBREITE	120 cm
TISCHHÖHE	75 cm
TISCHTIEFE	80 cm
STAPELBARKEIT	-
ANZAHL SITZPLÄTZE	2
GEWICHT	30 kg

Unser Material- und Farbsortiment finden Sie in der ASS Materialübersicht.



ASS-Einrichtungssysteme GmbH
info@ass.de
WWW.ASS.DE

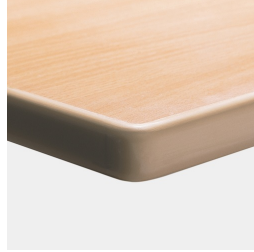
SEITENKLAPPTISCH (120X80 CM) MODELL 3660.128



VORTEILE/BESONDERHEITEN



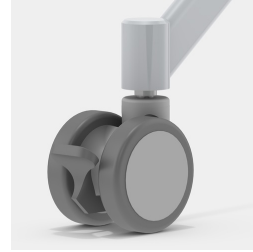
Tischplatte
melaminharzbeschichtet mit
robuster Kunststoffkante



Optional Tischplatte
melaminharzbeschichtet mit
ASSODUR®-Kante



Optional Tischplatte
melaminharzbeschichtet mit
Massivholzkante



Inklusive 4 robusten
Doppelenkrollen mit
Totalfeststellung



Auslösen der Klappfunktion
mittels 2-Hand-
Sicherheitsbedienung



Platzsparend
ineinanderschiebbar