

# FLÜGELTÜRSCHRANK, 5 OH (B 61 CM/T 60 CM), 1-TÜRIG, ABSCHLIESSBAR MODELL 4402.450



## STANDARDAUSFÜHRUNG

Korpus, 3-Schicht-Spanplatte (E1), melaminharzbeschichtet, hochabriebfest, mit 1 mm Kunststoffkante, Dicke: 19 mm.  
Rückwand, 3-Schicht-Spanplatte (E1), melaminharzbeschichtet, hochabriebfest, rundum eingenetet, Dicke: 8 mm.  
Türen, 3-Schicht-Spanplatte (E1), melaminharzbeschichtet, hochabriebfest, mit 2 mm Kunststoffkante, Dicke: 19 mm. Abschließbar, Sicherheitsschloss mit Wechselylinder (bei 1 OH wahlweise Schloss oder Griff).  
Bogengriff in chrom matt (96mm).  
Hinweis: 1 Ordnerhöhe (OH)  $\hat{=}$  38,4 cm  
Standardmäßig mit Faltsockel, PP-ummantelte 3-Schicht-Spanplatte (E1), 22 mm dick. Sockelhöhe: 10 cm.

## OPTIONEN

- Dekorgruppe 2
- Front Dekore Preisgruppe 2
- Front HPL beleimt
- Einlegeboden (zusätzlich)
- Griff PG 2
- Sockelverstellung
- Stahlsockel (Chromsilber 9006)

## NORM

GS-zertifiziert gem. DIN EN 14074, DIN EN 14073-2, DIN EN 14073-3, DIN EN 16121, DIN EN 16122

FEMB level:2017 (Level 3)

## TECHNISCHE DATEN

ORDNERHÖHE	5 OH
BREITE	61 cm
GESAMTHÖHE	204 cm
TIEFE	60 cm
ANZAHL FÄCHER	5
ANZAHL VERSTELLBARE BÖDEN	4
GEWICHT	86 kg

Unser Material- und Farbsortiment finden Sie in der ASS Materialübersicht.



ASS-Einrichtungssysteme GmbH  
info@ass.de  
WWW.ASS.DE

# FLÜGELTÜRSCHRANK, 5 OH (B 61 CM/T 60 CM), 1-TÜRIG, ABSCHLIESSBAR MODELL 4402.450



## VORTEILE/BESONDERHEITEN



Plattenmaterial melaminharzbeschichtet mit robuster Kunststoffkante



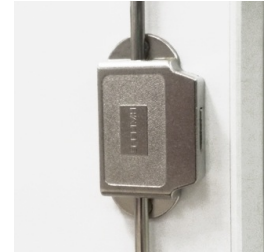
Standardmäßig mit Schloss und Griff, 1 OH mit Schloss oder Griff



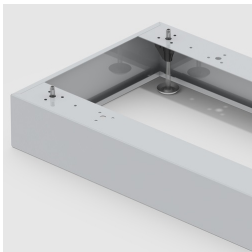
Metal-Topfscharnierbänder mit 240° Öffnungswinkel



Auszugsichere Zapfenbodenträger



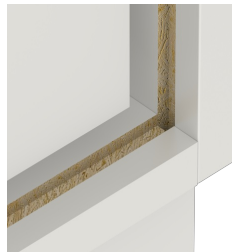
Durchgehende, stabile Schließstange ab 3 OH



Optional mit robustem Stahlsockel



Korpus ab Werk fest verdübelt und verleimt für schnellen Aufbau vor Ort



Verzugsfestigkeit durch 8 mm starke Rückwand