

# MONOSÄULENTISCH MIT FRONTBLLENDE, HÖHENVERSTELLBAR (130X80 CM) OVAL MODELL 7620.138



## EIGENSCHAFTEN

Tischplatte, 3-Schicht-Spanplatte (E1), melaminharzbeschichtet, hochabriebfest, mit 3 mm Kunststoffkante, Stärke: 25 mm.

**Hinweis:** Angaben zu Tischhöhen beziehen sich auf eine Plattenstärke von 25 mm.

Tischaufnahmeplatte, Stahlblech: 3,0 mm.

Tischsäule, pneumatisch höhenverstellbar, quadratisch: 67 x 67 mm. Höhenverstellung mittels Sicherheitshandauslöser unter der Tischplatte.

Tischsäule epoxidharzbeschichtet.

Fußkreuz Untergestell, 4-strahlig, epoxidharzbeschichtet, mit 4 Doppellenkrollen mit Gummibeschichtung und Totalfeststellung.

Mit Frontblende aus Lochblech unter der Tischplatte, Höhe: 35 cm.

Traverse aus Rechteckrohr: 40/20/2 mm.

Tischplattenform: oval

## OPTIONEN

- Tischplatte HPL beleimt
- Tischplatten-Dekore Preisgruppe 2
- Wertfachauszug abschließbar

## NORM

DIN EN 15372

FEMB level:2017 (Level 3)

## GRÖSSEN

TISCHBREITE	130 cm
TISCHHÖHE	71-110 cm
TISCHTIEFE	80 cm
STAPELBARKEIT	-
ANZAHL SITZPLÄTZE	1
GEWICHT	31 kg

Unser Material- und Farbsortiment finden Sie in der ASS Materialübersicht.



ASS-Einrichtungssysteme GmbH  
info@ass.de  
WWW.ASS.DE

# MONOSÄULENTISCH MIT FRONTBLENDE, HÖHENVERSTELLBAR (130X80 CM) OVAL MODELL 7620.138



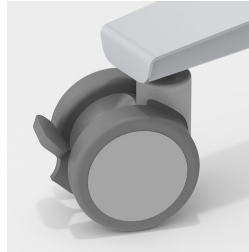
## VORTEILE/BESONDERHEITEN



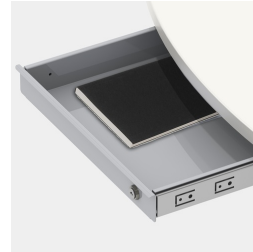
Tischplatte  
melaminharzbeschichtet mit  
robuster Kunststoffkante



Sicherheitshandauslöser  
verhindert unbeabsichtigtes  
Auslösen der Höhenverstellung



Inklusive 4 robusten  
Doppellenkrollen mit  
Totalfeststellung



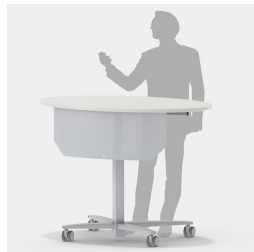
Optional mit abschließbarem  
Wertfachauszug aus Stahl



Inklusive Frontblende aus  
Lochblech



Stufenlos höhenverstellbar im  
Bereich von 71-110 cm



Auch als mobiles Rednerpult  
einsetzbar