



## STANDARDAUSFÜHRUNG

Korpus, 3-Schicht-Spanplatte (E1), melaminharzbeschichtet, hochabriebfest, mit 1 mm Kunststoffkante, Dicke: 19 mm.  
 Rückwand, 3-Schicht-Spanplatte (E1), melaminharzbeschichtet, hochabriebfest, rundum eingenetet, Dicke: 8 mm.  
 Standardmäßig mit Faltssockel, PP-ummantelte 3-Schicht-Spanplatte (E1), 22 mm dick. Sockelhöhe: 10 cm.  
 Regal mit Fächern für Schulranzen.

## OPTIONEN

- Dekorgruppe 2
- Sockelverstellung
- mit seitlichen Griffen
- Rollen für Schrankunterbau
- Stahlsockel (Chromsilber 9006)

## NORM

FEMB level:2017 (Level 3)

GS-zertifiziert gem. DIN EN 16121:2017-12, DIN EN 16122:2012-10

## TECHNISCHE DATEN

<b>ORDNERHÖHE</b>	OH
<b>BREITE</b>	104 cm
<b>GESAMTHÖHE</b>	121 cm
<b>TIEFE</b>	48 cm
<b>LICHTES MASS</b>	53x32x46 cm
<b>FÄCHER</b>	
<b>ANZAHL FÄCHER</b>	6
<b>ANZAHL FESTE</b>	3
<b>BÖDEN</b>	
<b>GEWICHT</b>	47 kg

## VORTEILE/BESONDERHEITEN



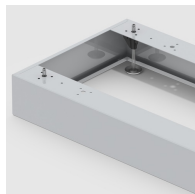
Plattenmaterial melaminharzbeschichtet mit robuster Kunststoffkante



Fahrbar auf 4 Rollen davon 2 feststellbar



Fächer an Schulranzen angepasst



Optional mit robustem Stahlsockel



Korpus ab Werk fest verdübelt und verleimt für schnellen Aufbau vor Ort