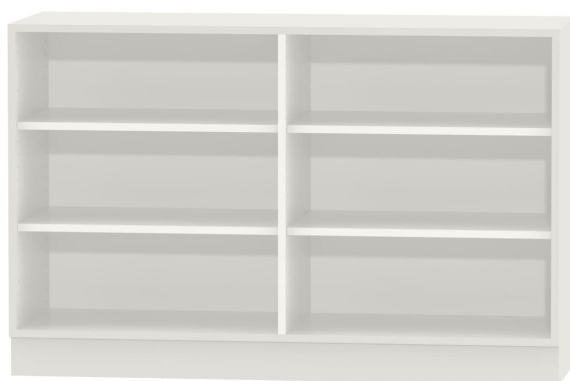


# EIGENTUMSSCHRANK, 2 OH (B 138CM/T 48 CM) MODELL 4001.820



## STANDARDAUSFÜHRUNG

Korpus, 3-Schicht-Spanplatte (E1), melaminharzbeschichtet, hochabriebfest, mit 1 mm Kunststoffkante, Dicke: 19 mm.

Standardmäßig mit Faltssockel, PP-ummantelte 3-Schicht-Spanplatte (E1), 22 mm dick. Sockelhöhe: 10 cm.

Eigentumsschrank mit Mittelwand und 6 Fächern.

Rückwand, 3-Schicht-Spanplatte (E1), melaminharzbeschichtet, hochabriebfest, rundum eingenutet, Dicke: 8 mm.

## OPTIONEN

- Dekorguppe 2
- Rollen für Schrankunterbau
- Rückwand mit Kork belegt
- Rückwand magnetaftend, weiß
- Einlegeboden (zusätzlich)
- Sockelverstellung
- Stahlsockel (Chromsilber 9006)

## NORM

GS-zertifiziert gem. DIN EN 14074, DIN EN 14073-2, DIN EN 14073-3, DIN EN 16121, DIN EN 16122

FEMB level:2017 (Level 3)

## TECHNISCHE DATEN

|                                 |        |
|---------------------------------|--------|
| ORDNERHÖHE                      | 2 OH   |
| BREITE                          | 138 cm |
| GESAMTHÖHE                      | 89 cm  |
| TIEFE                           | 48 cm  |
| ANZAHL FÄCHER                   | 6      |
| ANZAHL<br>VERSTELLBARE<br>BÖDEN | 4      |
| GEWICHT                         | 55 kg  |

Unser Material- und Farbsortiment finden Sie in der ASS Materialübersicht.



ASS-Einrichtungssysteme GmbH  
info@ass.de  
WWW.ASS.DE

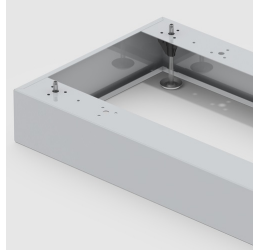
# EIGENTUMSSCHRANK, 2 OH (B 138CM/T 48 CM) MODELL 4001.820



## VORTEILE/BESONDERHEITEN



Plattenmaterial  
melaminharzbeschichtet mit  
robuster Kunststoffkante



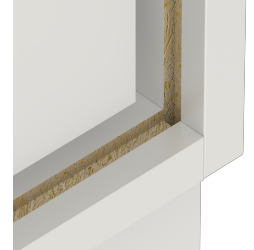
Optional mit robustem  
Stahlsockel



Fahrbar auf 4 Rollen davon 2  
feststellbar



Auszugsichere  
Zapfenbodenträger



Verzugsfestigkeit durch 8 mm  
starke Rückwand



Korpus ab Werk fest verdübelt  
und verleimt für schnellen  
Aufbau vor Ort