



STANDARDAUSFÜHRUNG

Türen, 3-Schicht-Spanplatte (E1), melaminharzbeschichtet, hochabriebfest, mit 2 mm Kunststoffkante.

Hinweis: 1 Ordnerhöhe (OH) \approx 38,4 cm

Standardmäßig mit Faltsockel, PP-ummantelte 3-Schicht-Spanplatte (E1), 22 mm dick. Sockelhöhe: 10 cm.

Korpus, 3-Schicht-Spanplatte (E1), melaminharzbeschichtet, hochabriebfest, mit 1 mm Kunststoffkante, Dicke: 19 mm.

4-türig mit Mittelwand. Unten 2 Drehtüren 2 OH, beidseitig einzeln abschließbar. Oben Glasschiebetüren 3 OH (Sicherheitsglas).

OPTIONEN

- Dekorgruppe 2
- Front Dekore Preisgruppe 2
- Front HPL beleimt
- Einlegeboden (zusätzlich)
- Griff PG 2
- Sockelverstellung
- Stahlsockel (Chromsilber 9006)

NORM

GS-zertifiziert gem. DIN EN 14074, DIN EN 14073-2, DIN EN 14073-3, DIN EN 16121, DIN EN 16122

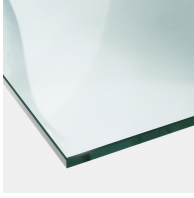
TECHNISCHE DATEN

ORDNERHÖHE	5 OH
BREITE	80 cm
GESAMTHÖHE	204 cm
TIEFE	44 cm
ANZAHL VERSTELLBARE BÖDEN	6
GEWICHT	85 kg

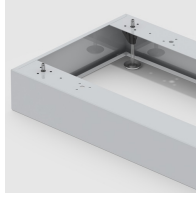
VORTEILE/BESONDERHEITEN



Plattenmaterial
melaminharzbeschichtet
mit robuster
Kunststoffkante



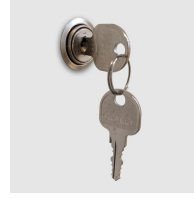
Bruchsicheres Glas



Optional mit robustem
Stahlsockel



Metall-Topfscharnierbänder
mit 240° Öffnungswinkel



Schrank mit
Zentralverriegelung



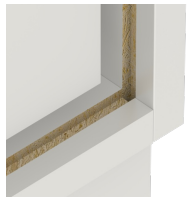
Auszugsichere
Zapfenbodenträger



Glas-Schiebetüren
verschießbar



Korpus ab Werk fest
verdübelt und verleimt für
schnellen Aufbau vor Ort



Verzugsfestigkeit durch 8
mm starke Rückwand