

# AUFSATZREGAL SCHIEBETAFELSYSTEM, OHNE MITTELSEITE (B 80 CM)

MODELL 4730.600



## STANDARDAUSFÜHRUNG

Korpus, 3-Schicht-Spanplatte (E1), melaminharzbeschichtet, hochabriebfest, mit 1 mm Kunststoffkante, Dicke: 19 mm.

Rückwand, 3-Schicht-Spanplatte (E1), melaminharzbeschichtet, hochabriebfest, rundum eingenetet, Dicke: 8 mm.

Aufsatzregal mit Möglichkeit zur Befestigung der Aluminium-Führungsschiene für Multifunktions-Schiebetafelsystem.

## OPTIONEN

- Dekorgruppe 2
- Einlegeboden (zusätzlich)

## NORM

FEMB level:2017 (Level 3)

## TECHNISCHE DATEN

ORDNERHÖHE	OH
BREITE	80 cm
GESAMTHÖHE	87/128 cm
TIEFE	36/42/48/52/58 cm
ANZAHL	2
VERSTELLBARE BÖDEN	
GEWICHT	50 kg

Unser Material- und Farbsortiment finden Sie in der ASS Materialübersicht.



ASS-Einrichtungssysteme GmbH  
info@ass.de  
WWW.ASS.DE

# AUFSATZREGAL SCHIEBETAFELSYSTEM, OHNE MITTELSEITE (B 80 CM)

MODELL 4730.600



## VORTEILE/BESONDERHEITEN



Plattenmaterial melaminharzbeschichtet mit robuster Kunststoffkante



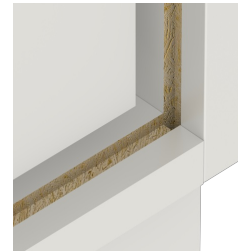
Tidy Boxen sorgen für zusätzlichen Stauraum



Kombination mit Standard-Unterschrank möglich



Auszugsichere Zapfenbodenträger



Verzugsfestigkeit durch 8 mm starke Rückwand



Korpus ab Werk fest verdübelt und verleimt für schnellen Aufbau vor Ort