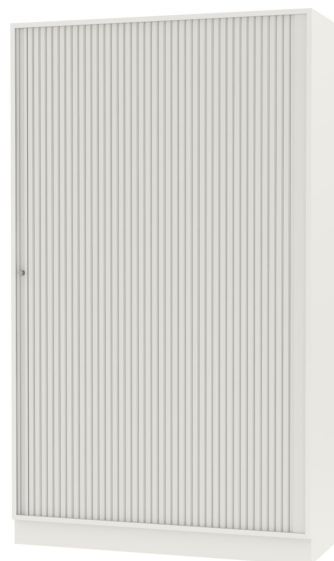


# ROLLADENSCHRANK, 5 OH (B 120 CM/T 58 CM) MODELL 4532.850



## STANDARDAUSFÜHRUNG

Korpus, 3-Schicht-Spanplatte (E1), melaminharzbeschichtet, hochabriebfest, mit 1 mm Kunststoffkante, Dicke: 19 mm.

Rückwand, 3-Schicht-Spanplatte (E1), melaminharzbeschichtet, hochabriebfest, rundum eingenetet, Dicke: 8 mm.

Querrollladenschiebetür aus Kunststoff inkl. durchgehende Griffleiste schrankhoch, abschließbar. Führungsschiene eingenetet.

**Hinweis:** 1 Ordnerhöhe (OH)  $\hat{=}$  38,4 cm

Standardmäßig mit Faltsockel, PP-ummantelte 3-Schicht-Spanplatte (E1), 22 mm dick. Sockelhöhe: 10 cm.

## OPTIONEN

- Dekorgruppe 2
- Einlegeboden (zusätzlich)
- Sockelverstellung
- Stahlsockel (Chromsilber 9006)

## NORM

GS-zertifiziert gem. DIN EN 14074, DIN EN 14073-2, DIN EN 14073-3, DIN EN 16121, DIN EN 16122

FEMB level:2017 (Level 3)

## TECHNISCHE DATEN

ORDNERHÖHE	5 OH
BREITE	120 cm
GESAMTHÖHE	204 cm
TIEFE	58 cm
ANZAHL VERSTELLBARE BÖDEN	4
GEWICHT	105 kg

Unser Material- und Farbsortiment finden Sie in der ASS Materialübersicht.



ASS-Einrichtungssysteme GmbH  
info@ass.de  
WWW.ASS.DE

# ROLLADENSCHRANK, 5 OH (B 120 CM/T 58 CM) MODELL 4532.850



## VORTEILE/BESONDERHEITEN



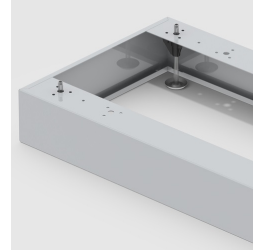
Plattenmaterial  
melaminharzbeschichtet mit  
robuster Kunststoffkante



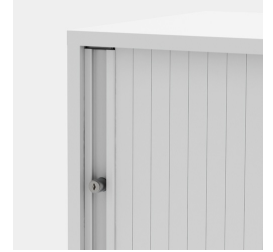
Querrollladenschiebetür  
verschießbar



Auszugsichere  
Zapfenbodenträger



Optional mit robustem  
Stahlsockel



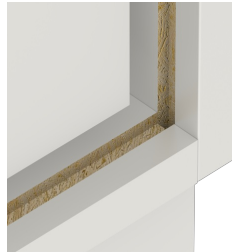
Durchgehende, schrankhohe  
Griffleiste



Stabile Profileisten



Korpus ab Werk fest verdübelt  
und verleimt für schnellen  
Aufbau vor Ort



Verzugsfestigkeit durch 8 mm  
starke Rückwand