

ZEICHENTISCH (90X60 CM) MODELL 1110



STANDARDAUSFÜHRUNG

Tischplatte, 3-Schicht-Spanplatte (E1) 0,8 mm HPL beleimt, melaminharzbeschichtet, hochabriebfest, mit 2 mm Kunststoffkante, Dicke: 20 mm.
Hinweis: Angaben zu Tischhöhen beziehen sich auf eine Plattenstärke von 20 mm.
C-Form Untergestell stufenlos neigbar (0-90°), Rechteckrohr abgerundet: 40/25/2 mm und Ovalrohr: 50/30/2 mm. Gestell epoxidharzbeschichtet, mit Bodenschoner mit Trittschutz. Höhenverstellung durch Lamellenfeststellung mit Handrad. Tisch mit schmaler Ablage.

OPTIONEN

- Filz-Bodenschoner
- ohne Buch-Anschlagleiste
- direktbeschichtet

NORM

FEMB level:2017 (Level 3)

GRÖSSEN

GRÖSSE	6
TISCHBREITE	90 cm
TISCHHÖHE	76-117 cm
TISCHTIEFE	60 cm
STAPELBARKEIT	-
ANZAHL SITZPLÄTZE	1
GEWICHT	28 kg

Unser Material- und Farbsortiment finden Sie in der ASS Materialübersicht.



ASS-Einrichtungssysteme GmbH
info@ass.de
WWW.ASS.DE

ZEICHENTISCH (90X60 CM) MODELL 1110



VORTEILE/BESONDERHEITEN



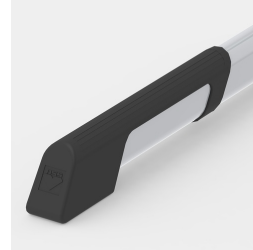
Tischplatte
melaminharzbeschichtet mit
robuster Kunststoffkante



Mit praktischer Ablage für
Utensilien



Optional mit Buch-
Anschlagleiste



Bodenschoner mit integriertem
Trittschutz



Robustes, standsicheres und
stufenlos einstellbares Gestell
aus Metall



Keine Chance für Schmutz
dank fest angeleimter
Kunststoffkante