

# KOMBISCHRANK, 5 OH (B 100 CM/T 44 CM), 4-TÜRIG

MODELL 4377.950



## STANDARDAUSFÜHRUNG

Korpus, 3-Schicht-Spanplatte (E1), melaminharzbeschichtet, hochabriebfest, mit 1 mm Kunststoffkante, Dicke: 19 mm.

Rückwand, 3-Schicht-Spanplatte (E1), melaminharzbeschichtet, hochabriebfest, rundum eingenetet, Dicke: 8 mm.

Türen, 3-Schicht-Spanplatte (E1), melaminharzbeschichtet, hochabriebfest, mit 2 mm Kunststoffkante.

Standardmäßig mit Faltsockel, PP-ummantelte 3-Schicht-Spanplatte (E1), 22 mm dick. Sockelhöhe: 10 cm.

Hinweis: 1 Ordnerhöhe (OH)  $\pm$  38,4 cm

4-türig, einseitig abschließbar, mit zurückgesetzter Mittelseite.

## OPTIONEN

- Dekorgruppe 2
- Front Dekore Preisgruppe 2
- Front HPL beleimt
- Einlegeboden (zusätzlich)
- Griff PG 2
- Sockelverstellung
- Stahlsockel (Chromsilber 9006)

## NORM

GS-zertifiziert gem. DIN EN 14074, DIN EN 14073-2, DIN EN 14073-3, DIN EN 16121, DIN EN 16122

FEMB level:2017 (Level 3)

## TECHNISCHE DATEN

ORDNERHÖHE	5 OH
BREITE	100 cm
GESAMTHÖHE	204 cm
TIEFE	44 cm
ANZAHL VERSTELLBARE BÖDEN	6
ANZAHL FESTE BÖDEN	2
GEWICHT	95 kg

Unser Material- und Farbsortiment finden Sie in der ASS Materialübersicht.



ASS-Einrichtungssysteme GmbH  
info@ass.de  
WWW.ASS.DE

# KOMBISCHRANK, 5 OH (B 100 CM/T 44 CM), 4-TÜRIG

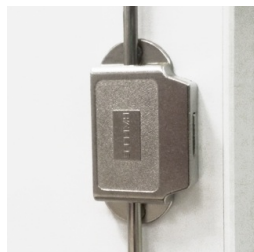
MODELL 4377.950



## VORTEILE/BESONDERHEITEN



Plattenmaterial melaminharzbeschichtet mit robuster Kunststoffkante



Durchgehende, stabile Schließstange ab 3 OH



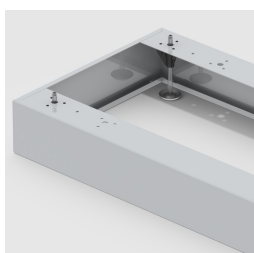
Auszugsichere Zapfenbodenträger



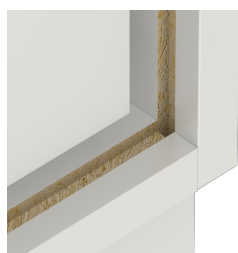
Metall-Topfscharnierbänder mit 240° Öffnungswinkel



Standardmäßig mit Schloss und Griff, 1 OH mit Schloss oder Griff



Optional mit robustem Stahlsockel



Verzugsfestigkeit durch 8 mm starke Rückwand



Korpus ab Werk fest verdübelt und verleimt für schnellen Aufbau vor Ort