

SCHULTISCH, ZWEISITZIG (130X65 CM) MODELL 9536



STANDARDAUSFÜHRUNG

Tischplatte, 3-Schicht-Spanplatte (E1), melaminharzbeschichtet, hochabriebfest, mit 3 mm Kunststoffkante, Dicke: 25 mm.

Hinweis: Angaben zu Tischhöhen beziehen sich auf eine Plattendicke von 25 mm.

C-Form Doppelsäulen-Untergestell. Seitenteile Ovalrohr: 40/20/1,5 mm und 50/30/2 mm, Plattenträger Stahlwinkel: 30/30/3 mm. Quersteg Ovalrohr: 50/20/2 mm, als Blende eingeschweißt. Gestell epoxidharzbeschichtet, mit Kunststoff-Bodenschoner.

Mit Mappenhaken beidseitig.

Mit Plattenunterstützung mittig.

OPTIONEN

- Tischplatte mit ASSODUR®-Kante
- Tischplatte HPL beleimt
- Tischplatte beleimt mit Massivholzkante, Einleimer ballig
- Tischplatte WOODMARK, 21,5 mm
- Tischplatte Kompaktplatte 12 mm
- Tischplatte Multiplex beleimt, 20 mm
- Filz-Bodenschoner
- 0303 Buchablagekorb, glanzverzinkt klein
- 0831 Stuhlaufhängung für C-Form Stühle
- 0837 Stuhlaufhängung für FLEX Stühle
- 0200 Stuhlaufhängung für PAGHOLZ® Gleitkufenstühle
- 0881 Stuhlaufhängung für FLEX GF 5-7 3D-Wippe
- 0882 Stuhlaufhängung für FLEX GF 3-5 3D-Wippe
- Schienen für Tidy Box
- 0886 Tidy Box inkl. Schienen

NORM

GS-zertifiziert gem. DIN EN 1729-1, DIN EN 1729-2

FEMB level:2017 (Level 3)

GRÖSSEN

GRÖSSE	2	3	4	5	6	7
TISCHBREITE	130 cm	130 cm	130 cm	130 cm	130 cm	130 cm
TISCHHÖHE	52 cm	58 cm	64 cm	70 cm	76 cm	82 cm
TISCHTIEFE	65 cm	65 cm	65 cm	65 cm	65 cm	65 cm
STAPELBARKEIT	-	-	-	-	-	-
ANZAHL	2	2	2	2	2	2
SITZPLÄTZE						
GEWICHT	18 kg	19 kg	19 kg	20 kg	20 kg	21 kg

Unser Material- und Farbsortiment finden Sie in der ASS Materialübersicht.



ASS-Einrichtungssysteme GmbH
info@ass.de
WWW.ASS.DE

SCHULTISCH, ZWEISITZIG (130X65 CM) MODELL 9536



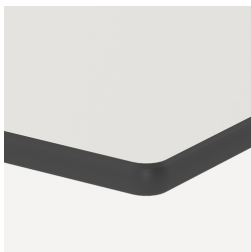
VORTEILE/BESONDERHEITEN



Tischplatte
melaminharzbeschichtet mit
robuster Kunststoffkante



Optional Tischplatte
melaminharzbeschichtet mit
ASSODUR®-Kante



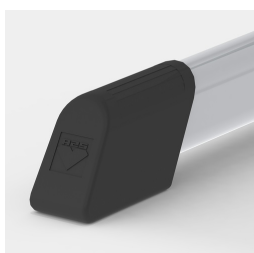
Optional Kompaktplatte als
Tischplatte



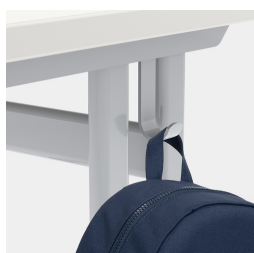
Optional Tischplatte Multiplex
melaminharzbeschichtet



Optional Tischplatte
melaminharzbeschichtet mit
Massivholzkante



Bodenschoner mit integriertem
Trittschutz



Inklusive Mappenhaken links
und rechts



Optional WOODMARK
Tischplatte in bruchfester
Qualität



Durch C-Form kein Stören der
Tischbeine beim Ein- und
Aussteigen